

Dom w jabłonkach 14

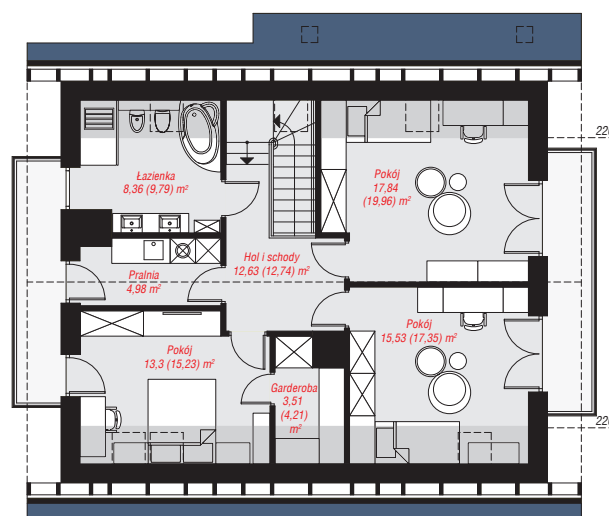
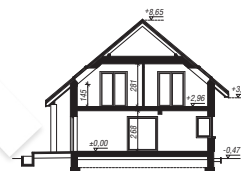
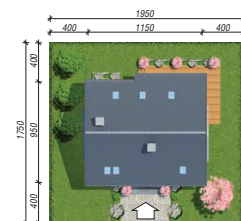
Dom jednorodzinny z poddaszem użytkowym
5 pokoi, 1 kuchnia, 2 łazienki, spiżarka, kotłownia,
pralnia, garderoby, pomieszczenie gospodarcze

powierzchnia domu: 149,69 m²
(bez kotłowni)

powierzchnia kotłowni: 5,20 m²
powierzchnia zabudowy: 110,09 m²
powierzchnia podłóg: 164,87 m²
kubatura: 794,75 m³
wysokość budynku: 9,12 m
powierzchnia dachu: 200,30 m²
min. wymiary działki: 17,50 x 19,50 m

Technologia i konstrukcja

ściany: pustak ceramiczny Porotherm 25 cm, styropian Termo Organika 20 cm, tynk; **strop:** płyta żelbetowa;
ścianka kolankowa: 145 cm; **dach:** dwuspadowy,
nachylenie 40 st., więźba drewniana, dachówka
ceramiczna, okno dachowe 3; **kocioł:** na paliwo stałe +
alternatywnie gazowy



PARTER: 78,74 (80,61) m²

PODDASZE: 76,15 (84,26) m²



Do projektu możesz wprowadzić zmiany,
na które wyrazimy bezpłatną zgodę.

Zobacz dostępne wersje projektu,
wizualizacje wnętrz i zdjęcia z realizacji
na www.archon.pl