



# Dom w amorfach 2

144,14 m<sup>2</sup> + kotłownia 7,20 m<sup>2</sup>  
+ garaż 19,04 m<sup>2</sup>

Dom jednorodzinny  
5 pokoi, kuchnia, spiżarnia, 2 łazienki, kotłownia, pralnia, garderoby, antresola

min. wymiary działki: 21,90 x 19,00 m  
po adaptacji:\* 19,40 x 19,00 m

\*Likwidacja wykusza. Usunięcie okien na elewacji od strony garażu. Skrócenie zadaszenia tarasu.

powierzchnia podłóg: (186,74) m<sup>2</sup>  
powierzchnia zabudowy: 132,90 m<sup>2</sup>  
powierzchnia dachu: 236,90 m<sup>2</sup>  
kubatura: 895,17 m<sup>3</sup>  
wysokość budynku: 8,74 m  
wysokość kondygnacji: 2,70 m

Dodatkowe informacje oraz zdjęcia z realizacji na [www.archon.pl](http://www.archon.pl)



elewacja wejściowa

elewacja boczna

elewacja ogrodowa

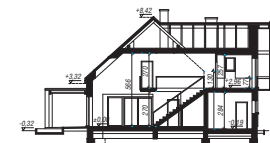
elewacja boczna

EP<sub>(paliwo stałe)</sub> = 65    EP<sub>(gaz)</sub> = 56    EP<sub>(paliwo)</sub> = 20  
EU<sub>CO<sub>2</sub>+W</sub> = 24    [kWh/(m<sup>2</sup>·rok)]

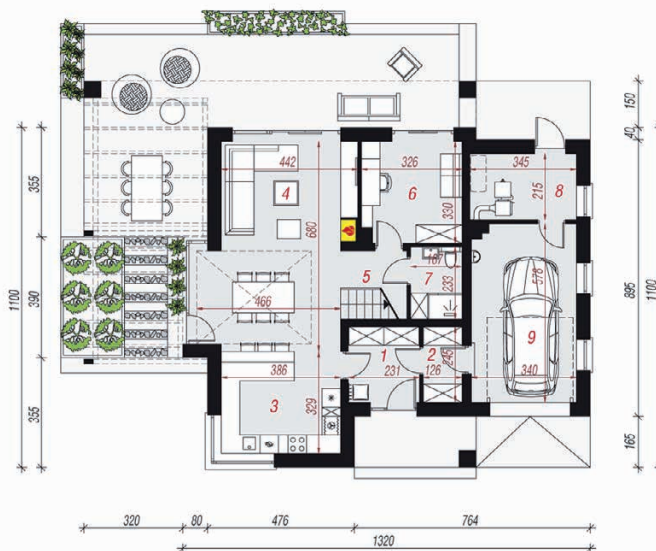
## Technologia i konstrukcja

**ściany zewn.:** pustak ceramiczny Porotherm 25 cm + styropian Termo Organika 20 cm + tynk;  
**strop:** płyta żelbetowa; **schody:** żelbetowe, jednobiegowe; **dach:** dwuspadowy, nachylenie 42 st.; **kocioł:** na paliwo stałe + alternatywnie gazowy;  
**brama garażowa:** HÖRMANN

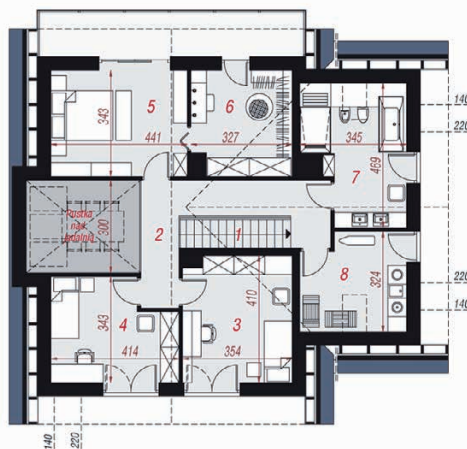
Do tego projektu możesz wprowadzić zmiany, na które wyrazimy bezpłatną zgodę. Więcej na [www.archon.pl](http://www.archon.pl)



PARTER



PODDASZE



## Opis pomieszczeń:

Parter (m <sup>2</sup> )	93,17	(95,61)
1. Wiatrołap	5,47	
2. Spiżarnia	2,94	
3. Kuchnia	12,53	
4. Salon + Jadalnia	30,09	
5. Hol	2,52	(4,30)
6. Pokój	10,31	
7. Łazienka	3,07	(3,73)
8. Kotłownia	7,20	
9. Garaż	19,04	

Poddasze (m <sup>2</sup> )	77,21	(91,13)
1. Schody	3,90	
2. Antresola	11,98	
3. Pokój	12,28	(13,95)
4. Pokój	10,56	(12,36)
5. Pokój	13,01	(14,81)
6. Garderoba	9,56	(10,56)
7. Łazienka	9,57	(13,40)
8. Pralnia	6,35	(10,17)

