



Dom w szmaragdach 2

132,07 m² + kotłownia 6,69 m²

Dom jednorodzinny
5 pokoi, kuchnia, spiżarnia, 2 łazienki, kotłownia, pralnia, garderoby

min. wymiary działki: 19,90 x 17,20 m
po adaptacji:* 18,70 x 17,00 m

*Likwidacja wykusza w kuchni oraz okien na ścianie bocznej.

powierzchnia podłóg: (155,77) m²
powierzchnia zabudowy: 107,02 m²
powierzchnia dachu: 187,50 m²
kubatura: 698,64 m³
wysokość budynku: 8,51 m
wysokość kondygnacji: 2,71 m

Dodatkowe informacje oraz zdjęcia z realizacji na www.archon.pl



elevacja wejściowa

elevacja boczna

elevacja ogrodowa

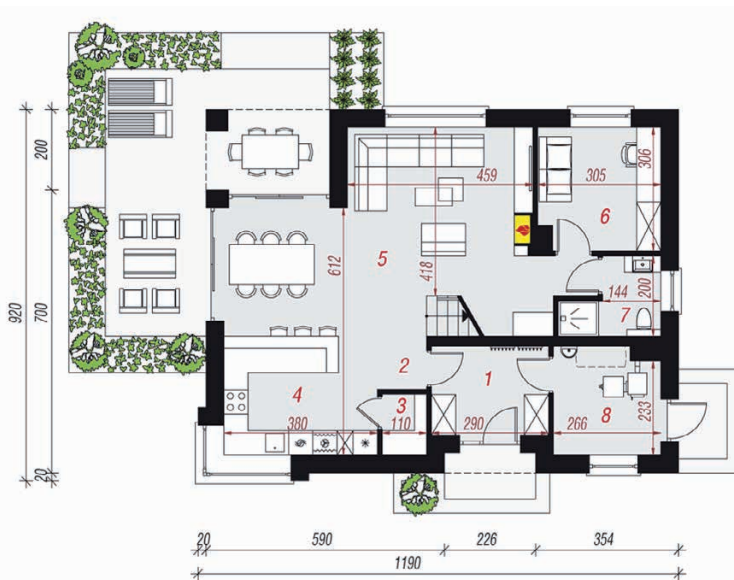
elevacja boczna

EP_(paliwo stałe) = 87 EP_(gaz) = 70 EP_(pellet) = 28.
EU_{CO2-W} = 36 [kWh/(m²·rok)]

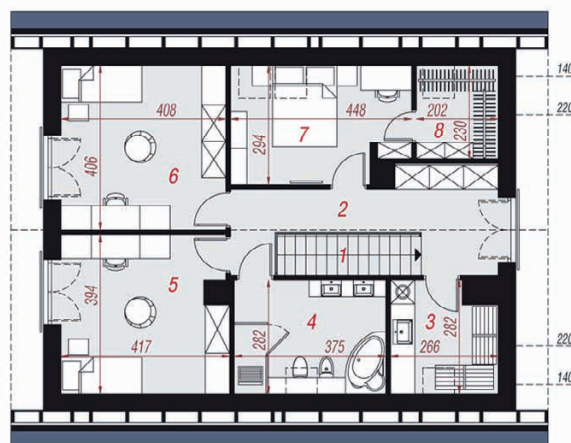
Technologia i konstrukcja

ściany zewn.: brykiet z betonu komórkowego H+H 24 cm + styropian Termo Organika 20 cm + tynk; **strop:** płyta żelbetowa; **schody:** żelbetowe, jednobiegowe; **dach:** dwuspadowy, nachylenie 40 st. ; **kocioł:** na paliwo stałe + alternatywnie gazowy

Do tego projektu możesz wprowadzić zmiany, na które wyrazimy bezpłatną zgodę. Więcej na www.archon.pl



PARTER



PODDASZE

Opis pomieszczeń:

Parter (m ²)	72,15	(74,63)
1. Wiatrołap	6,18	
2. Hol	1,57	
3. Spiżarnia	1,56	
4. Kuchnia	10,98	
5. Salon	32,70	(35,12)
6. Pokój	8,86	
7. Łazienka	3,61	(3,67)
8. Kotłownia	6,69	

Poddasze (m ²)	66,61	(81,14)
1. Schody	3,82	
2. Hol	11,86	
3. Pralnia	4,91	(6,73)
4. Łazienka	7,73	(10,31)
5. Pokój	12,72	(15,59)
6. Pokój	13,43	(16,24)
7. Pokój	9,04	(12,12)
8. Garderoba	3,10	(4,47)



Zobacz dostępne wersje oraz projekty dodatkowych instalacji do projektu na www.archon.pl