

Willa Konstancja

PEŁNOBRANŻOWE ODBICIE LUSTRZANE

archon
PROJEKTY DOMÓW

Dom jednorodzinny piętrowy
4 pokoje, 1 kuchnia, 2 łazienki, spiżarka, kotłownia,
pralnia, garaż

powierzchnia domu: 132,20 m²
(bez kotłowni, garażu)

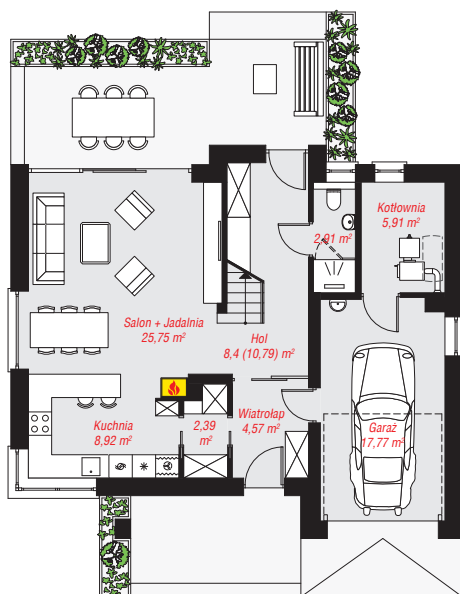
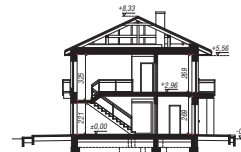
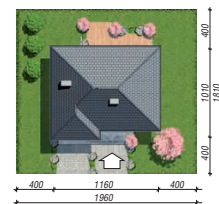
powierzchnia garażu: 17,77 m²
powierzchnia kotłowni: 5,91 m²

powierzchnia zabudowy: 105,53 m²
powierzchnia podłóg: 158,27 m²
kubatura: 829,71 m³
wysokość budynku: 8,65 m
powierzchnia dachu: 159,50 m²

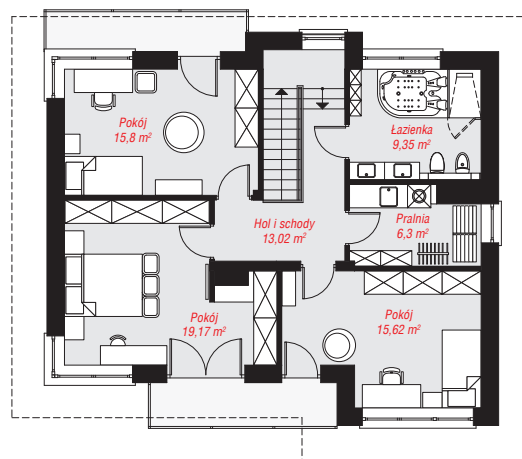
min. wymiary działki: 18,10 x 19,60 m
po adaptacji*: 18,60 x 18,10 m
(Likwidacja okien na elewacji bocznej.)

Technologia i konstrukcja

ściany: pustak ceramiczny Porotherm 25 cm, styropian Termo Organika 20 cm, tynk; **strop:** płyta żelbetowa;
dach: czterospadowy, nachylenie 25 st., więźba drewniana, dachówka ceramiczna; **kocioł:** na paliwo stałe + alternatywnie gazowy



PARTER: 76,62 (79,01) m²



PIĘTRO: 79,26 (0,00) m²



Do projektu możesz wprowadzić zmiany,
na które wyrazimy bezpłatną zgodę.

Zobacz dostępne wersje projektu,
wizualizacje wnętrz i zdjęcia z realizacji
na www.archon.pl