



Dom w santini 3 (G2)

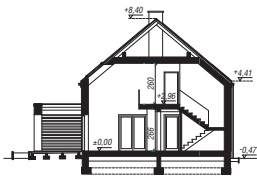
170,45 m² + garaż 35,42 m²

Dom jednorodzinny
5 pokoi, kuchnia, spiżarnia, 3 łazienki, garderoby, pomieszczenie gospodarcze, antresola

min. wymiary działki: 18,00 x 28,40 m
po adaptacji:* 14,00 x 27,90 m

*Likwidacja okien na bocznej ścianie budynku oraz okien dachowych, zmniejszenie pergoli.

powierzchnia podłóg: (222,96) m²
powierzchnia zabudowy: 174,00 m²
powierzchnia dachu: 167,40 m²
kubatura: 1073,25 m³
wysokość budynku: 8,87 m
wysokość kondygnacji: 2,66 m



Dodatkowe informacje oraz zdjęcia z realizacji na www.archon.pl



elewacja wejściowa

elewacja boczna

elewacja ogrodowa

elewacja boczna

EP_(gaz) = 66

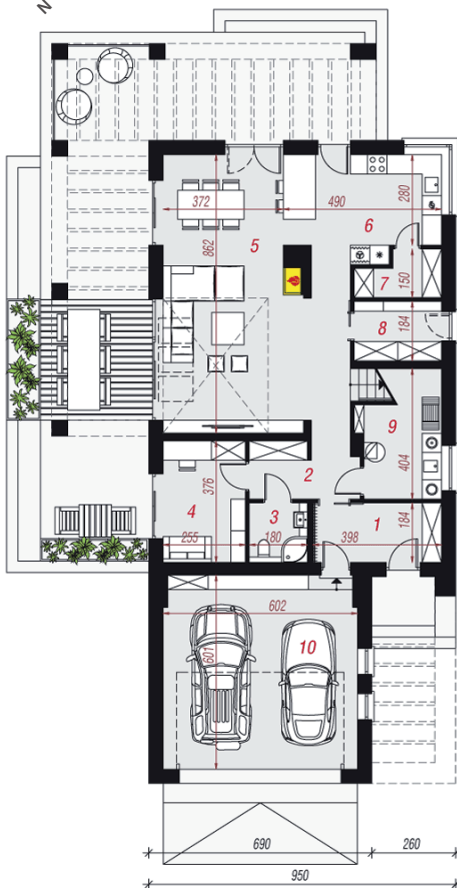
EU_{CO} = 29 [kWh/(m²·rok)]

Zgodny z aktualnymi Warunkami Technicznymi.

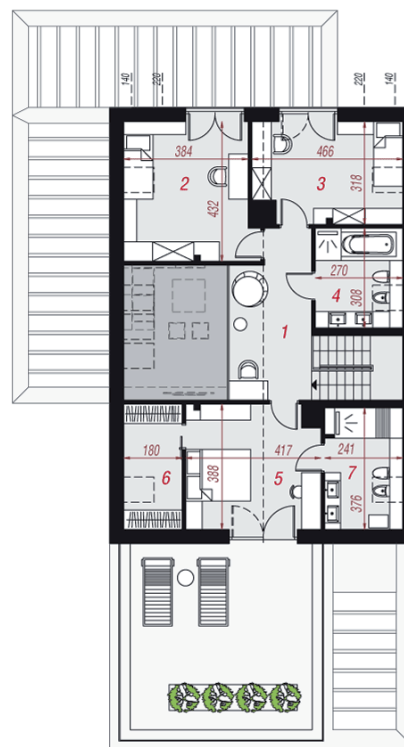
Technologia i konstrukcja

ściany zewn.: bloczek z betonu komórkowego H+H 24 cm + styropian Termo Organika 20 cm + tynk; strop: płyta żelbetonowa; schody: żelbetowe, dwubiegowe; dach: dwuspadowy, nachylenie 40 st, więźba drewniana, dachówka ceramiczna; kocioł: gazowy; brama garażowa: HÖRMANN

Do tego projektu możesz wprowadzić zmiany, na które wyrazimy bezpłatną zgodę. Więcej na www.archon.pl



PARTER



PODDASZE

Opis pomieszczeń:

Parter (m ²)	131,30	(135,85)
1. Wiatrołap	7,09	
2. Korytarz	12,16	
3. Łazienka	3,17	
4. Gabinet	9,34	
5. Salon + Jadalnia	35,94	
6. Kuchnia	14,89	
7. Spiżarnia	3,16	
8. Garderoba	4,79	
9. Pom. gospodarcze	5,34	(9,89)
10. Garaż	35,42	

Poddasze (m ²)	74,57	(87,11)
1. Hol i schody	17,61	
2. Pokój	13,63	(16,61)
3. Pokój	11,72	(13,90)
4. Łazienka	5,97	(8,09)
5. Pokój	15,37	(15,37)
6. Garderoba	4,09	(6,76)
7. Łazienka	6,18	(8,77)

Stylizacja



Zobacz dostępne wersje oraz projekty dodatkowych instalacji do projektu na www.archon.pl