



Domek letniskowy w krokusach 3

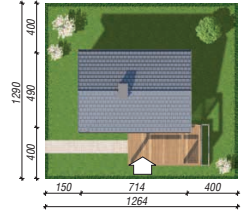
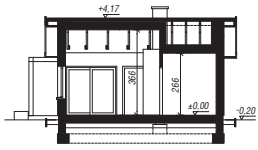
25,28 m²

Domek letniskowy
2 pokoje, łazienka

min. wymiary działki: 14,14 x 12,90 m
po adaptacji:* 14,14 x 11,90 m

*Likwidacja okna w łazience

powierzchnia podłóg: (25,28) m²
powierzchnia zabudowy: 34,98 m²
powierzchnia dachu: 52,10 m²
kubatura: 132,90 m³
wysokość budynku: 4,37 m
wysokość kondygnacji: 3,66 m



Dodatkowe informacje oraz zdjęcia z realizacji na www.archon.pl



elevacja wejściowa

elevacja boczna

elevacja ogrodowa

elevacja boczna

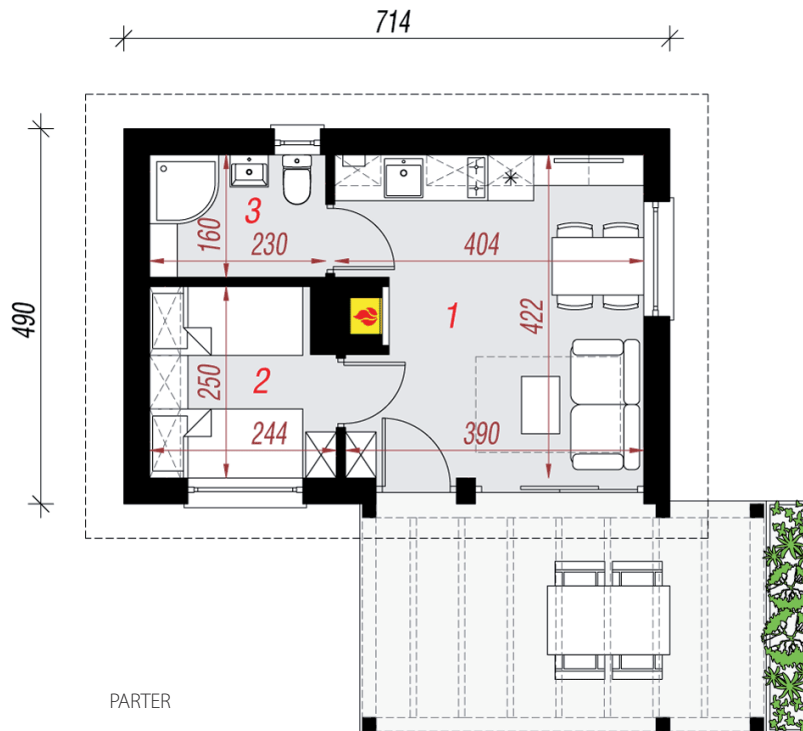
EP < 95 [kWh/(m²·rok)]

Zgodny z Nowymi Warunkami Technicznymi.

Technologia i konstrukcja

ściany zewn.: pustak ceramiczny Porotherm 19 cm + styropian Termo Organika 15 cm + tynk; **strop:** drewniany; **dach:** dwuspadowy, nachylenie 25 st., więźba drewniana, dachówka ceramiczna

Do tego projektu możesz wprowadzić zmiany, na które wyrazimy bezpłatną zgodę. Więcej na www.archon.pl



Opis pomieszczeń:

Parter (m ²)	25,28
1. Salon z aneksem kuchennym	16,15
2. Pokój	5,60
3. Łazienka	3,53

Zobacz dostępne wersje oraz projekty dodatkowych instalacji do projektu na www.archon.pl