



Dom w czermieni 3 (P)

167,15 m² + piwnica 102,22 m²

Dom jednorodzinny
5 pokoi, kuchnia, spiżarnia, jadalnia, 2 łazienki, kotłownia, pralnia, garderoby, pomieszczenie gospodarcze

min. wymiary działki: 18,00 x 28,90 m
po adaptacji:* 17,60 x 22,20 m

*Likwidacja wykusza w pokoju na parterze. Modyfikacja podjazdu do garażu w piwnicy.

powierzchnia podłóg: (285,59) m²
powierzchnia zabudowy: 129,99 m²
powierzchnia dachu: 202,60 m²
kubatura: 1206,05 m³
wysokość budynku: 9,15 m
wysokość kondygnacji: 2,73 m

EU_{CO} = 29 [kWh/(m²·rok)]
EP_(paliwo stałe) = 64 EP_(gaz) = 50 EP_(pellet) = 17

Zgodny z Nowymi Warunkami Technicznymi.

Technologia i konstrukcja

ściany zewn.: bloczek z betonu komórkowego H+H 24 cm + styropian Termo Organika 20 cm + tynk; **strop:** płyta żelbetowa; **schody:** żelbetowe, dwubiegowe; **dach:** dwuspadowy, nachylenie 40 st., więźba drewniana, blacha; **kocioł:** na paliwo stałe + alternatywnie gazowy; **brama garażowa:** HÖRMANN

Do tego projektu możesz wprowadzić zmiany, na które wyrazimy bezpłatną zgodę. Więcej na www.archon.pl

Opis pomieszczeń:

Piwnica (m²) 102,22 (107,40)

- 1. Schody 6,66
- 2. Korytarz 6,60
- 3. Pom. gospodarcze 24,04
- 4. Spiżarnia 7,25
- 5. Pralnia 4,46
- 6. Kotłownia 20,15
- 7. Garaż 33,06 (38,24)

Parter (m²) 87,86

- 1. Wiatrołap 6,49
- 2. Garderoba 6,16
- 3. Hol 11,05
- 4. Pom. gospodarcze 2,41
- 5. Łazienka 4,21
- 6. Kuchnia 10,57
- 7. Jadalnia 14,11
- 8. Salon 23,21
- 9. Pokój 9,65

Poddasze (m²) 79,29 (90,33)

- 1. Schody 6,47
- 2. Hol 6,82
- 3. Pokój 12,83 (15,31)
- 4. Pokój 13,72 (16,67)
- 5. Łazienka 11,78 (13,08)
- 6. Sauna 3,26 (4,25)
- 7. Pokój 17,44
- 8. Garderoba 3,56 (5,25)
- 9. Garderoba 3,41 (5,04)

Dodatkowe informacje oraz zdjęcia z realizacji na www.archon.pl

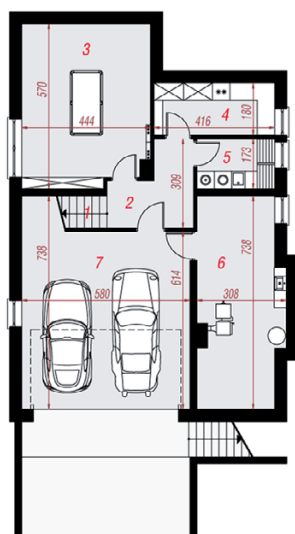


elevacja wejściowa

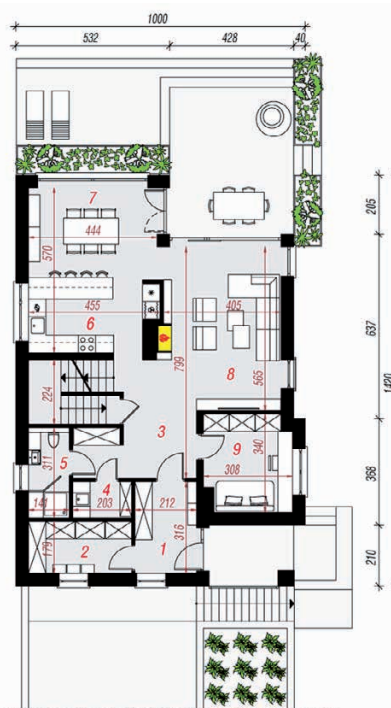
elevacja boczna

elevacja ogrodowa

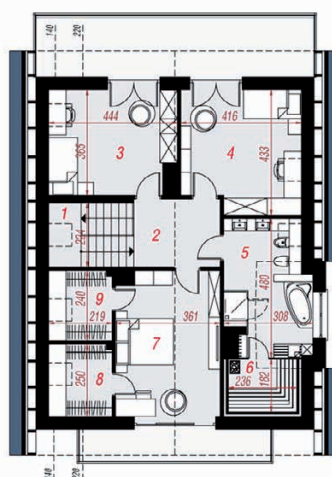
elevacja boczna



PIWNICA



PARTER



PODDASZE