

Dom w santini 3 (G2)

PEŁNOBRANŻOWE ODBICIE LUSTRZANE

Dom jednorodzinny z poddaszem użytkowym
5 pokoi, 1 kuchnia, 3 łazienki, spiżarka, garderoby,
pomieszczenie gospodarcze, antresola, garaż

powierzchnia domu: 170,45 m²
(bez garażu)

powierzchnia garażu: 35,42 m²

powierzchnia zabudowy: 174,00 m²

powierzchnia podłóg: 222,96 m²

kubatura: 1 073,25 m³

wysokość budynku: 8,87 m

powierzchnia dachu: 167,40 m²

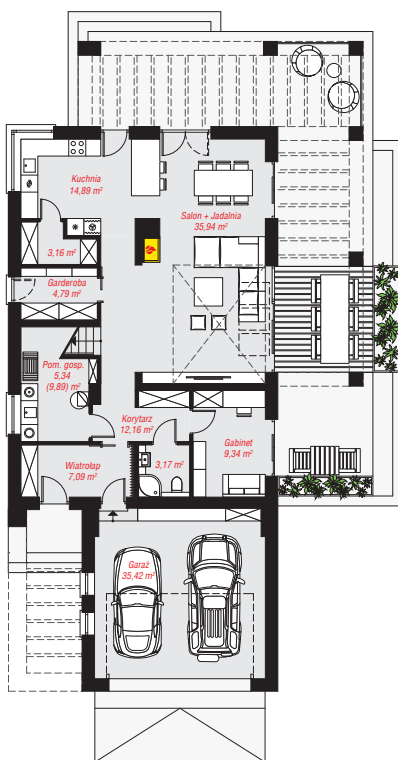
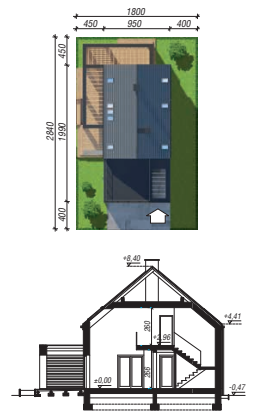
min. wymiary działki: 28,40 x 18,00 m

po adaptacji*: 14,00 x 27,90 m

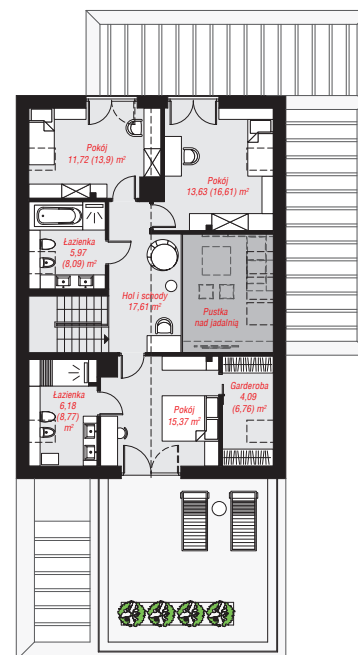
(Likwidacja okien na bocznej ścianie budynku oraz okien dachowych, zmniejszenie pergoli.)

Technologia i konstrukcja

ściany: bloczek z betonu komórkowego H+H 24 cm, styropian Termo Organika 20 cm, tynk; **strop:** płyta żelbetowa; **ścianka kolankowa:** 120 cm; **dach:** dwuspadowy, nachylenie 40 st., więźba drewniana, dachówka ceramiczna, okno dachowe 3; **kocioł:** gazowy



PARTER: 131,30 (135,85) m²



PODDASZE: 74,57 (87,11) m²

Do projektu możesz wprowadzić zmiany, na które wyrazimy bezpłatną zgodę.

Zobacz dostępne wersje projektu, wizualizacje wnętrz i zdjęcia z realizacji na www.archon.pl

