



Dom w renklodach 4

PEŁNOBRANŻOWE ODBICIE LUSTRZANE

127,48 m² + kotłownia 8,50 m²

Dom jednorodzinny
5 pokoi, kuchnia, spiżarnia, 2 łazienki, kotłownia

min. wymiary działki: 20,00 x 24,20m

powierzchnia podłóg: (135,98) m²
powierzchnia zabudowy: 188,32 m²
powierzchnia dachu: 278,50 m²
kubatura: 987,10 m³
wysokość budynku: 7,49 m
wysokość kondygnacji: 2,89 m

EP_(gaz) = 74 EU_{CO₂} = 36 [kWh/(m²·rok)]

Zgodny z Nowymi Warunkami Technicznymi.

Dodatkowe informacje oraz zdjęcia z realizacji na www.archon.pl



elevacja wejściowa



elevacja boczna



elevacja ogrodowa

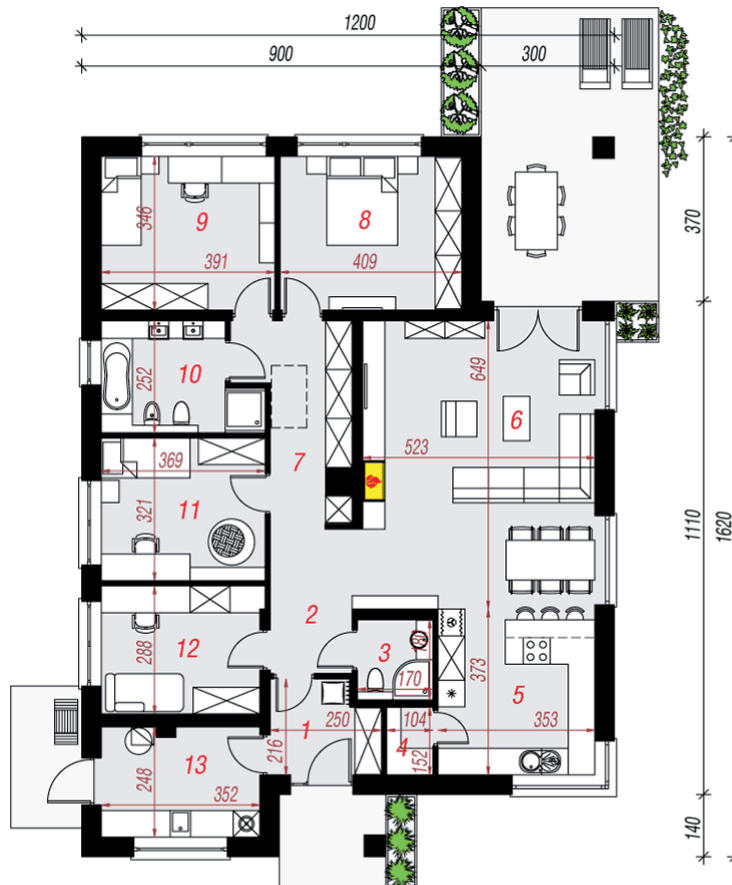


elevacja boczna

Technologia i konstrukcja

ściany zewn.: bloczek z betonu komórkowego H+H 24 cm + styropian Termo Organika 20 cm + tynk; **strop:** płyta żelbetowa; **dach:** czterospadowy, nachylenie 30 st., więźba drewniana, dachówka ceramiczna; **kocioł:** gazowy

Do tego projektu możesz wprowadzić zmiany, na które wyrazimy bezpłatną zgodę. Więcej na www.archon.pl



Opis pomieszczeń:

Parter (m ²)	135,98
1. Wiatrołap	4,76
2. Hol	5,81
3. Łazienka	2,92
4. Spiżarnia	1,48
5. Kuchnia	12,95
6. Salon + Jadalnia	34,01
7. Korytarz	9,13
8. Pokój	13,85
9. Pokój	13,24
10. Łazienka	7,68
11. Pokój	11,57
12. Gabinet	10,08
13. Kotłownia	8,50

