

Dom w żurawkach 7 (T)

PEŁNOBRANŻOWE ODBICIE LUSTRZANE

archon
PROJEKTY DOMÓW

Dom jednorodzinny z poddaszem użytkowym
5 pokoi, 1 kuchnia, 2 łazienki, spiżarka, kotłownia,
pralnia, garderoby, garaż

powierzchnia domu: 109,47 m²
(bez kotłowni, garażu)

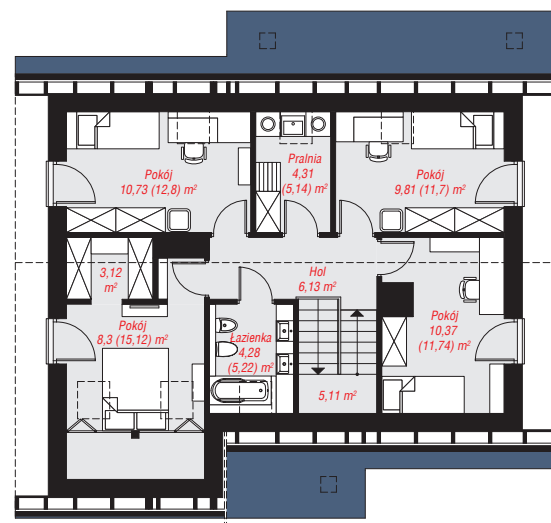
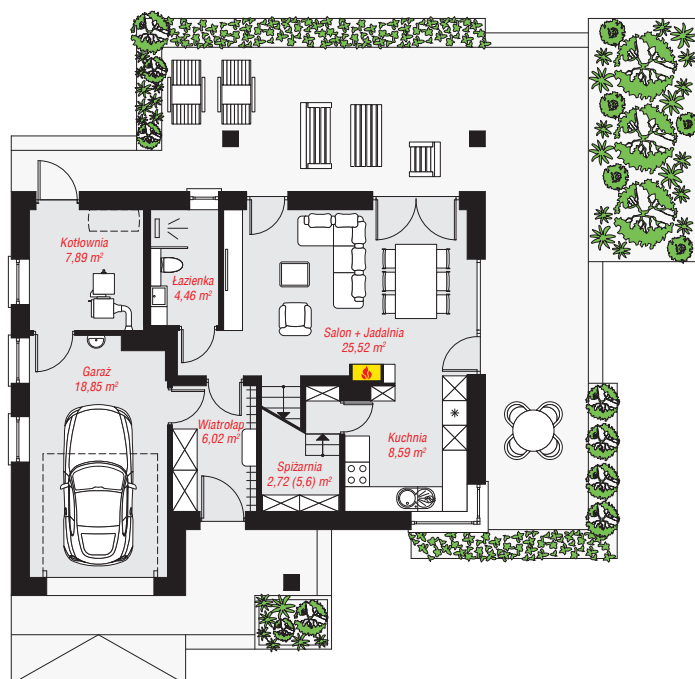
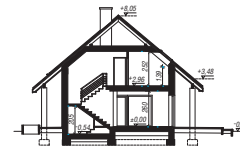
powierzchnia garażu: 18,85 m²
powierzchnia kotłowni: 7,89 m²

powierzchnia zabudowy: 101,92 m²
powierzchnia podłóg: 153,01 m²
kubatura: 656,32 m³
wysokość budynku: 8,37 m
powierzchnia dachu: 195,76 m²

min. wymiary działki: 17,80 x 19,50 m
po adaptacji*: 18,50 x 17,80 m
(Likwidacja okien na ścianie bocznej garażu i poddasza.
Doprojektowanie okien połączonych w pokojach na poddaszu.)

Technologia i konstrukcja

ściany: bloczek z betonu komórkowego H+H 24 cm, styropian Termo Organika 20 cm, tynk; **strop:** gęstożebrowy Teriva; **ścianka kolankowa:** 139 cm; **dach:** dwuspadowy, nachylenie 40 st., więźba drewniana, dachówka ceramiczna; **kocioł:** na paliwo stałe + alternatywnie gazowy



PARTER: 74,05 (76,93) m²

PODDASZE: 62,16 (76,08) m²



Do projektu możesz wprowadzić zmiany,
na które wyrazimy bezpłatną zgodę.

Zobacz dostępne wersje projektu,
wizualizacje wnętrz i zdjęcia z realizacji
na www.archon.pl