



Dom w kłosówkach

PEŁNOBRANŻOWE ODBICIE LUSTRZANE

136,78 m² + kotłownia 7,59 m²

Dom jednorodzinny
5 pokoi, kuchnia, spiżarnia, 2 łazienki, kotłownia, pralnia, pomieszczenie gospodarcze

min. wymiary działki: 26,30 x 19,00 m
po adaptacji:* 24,30 x 18,70 m

*Likwidacja okien i drzwi na ścianach bocznych. Skrócenie zadaszenia tarasu.

powierzchnia podłóg: (144,37) m²
powierzchnia zabudowy: 196,97 m²
kubatura: 1053,06 m³
wysokość budynku: 7,22 m
wysokość kondygnacji: 2,78 m

Dodatkowe informacje oraz zdjęcia z realizacji na www.archon.pl



elevacja wejściowa



elevacja boczna



elevacja ogrodowa



elevacja boczna

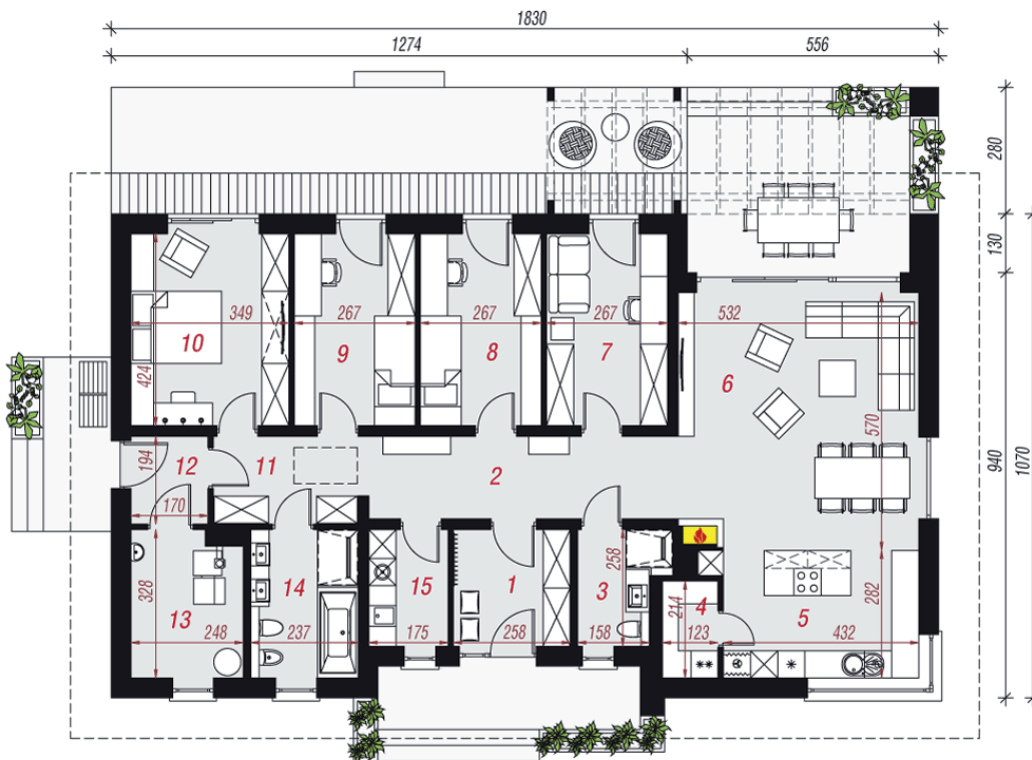
EU_{co} = 38 [kWh/(m²·rok)]
EP_(paliwo stałe) = 87 EP_(gaz) = 72 EP_(pellet) = 28

Zgodny z aktualnymi Warunkami Technicznymi.

Technologia i konstrukcja

ściany zewn.: bloczek z betonu komórkowego H+H 24 cm + styropian Termo Organika 20 cm + tynk; **strop:** płyta żelbetowa; **dach:** czterospadowy, nachylenie 30 st., więźba drewniana, dachówka ceramiczna; **kocioł:** na paliwo stałe + alternatywnie gazowy

Do tego projektu możesz wprowadzić zmiany, na które wyrazimy bezpłatną zgodę. Więcej na www.archon.pl



PARTER

Opis pomieszczeń:

Parter (m ²)	144,37
1. Wiatrołap	6,45
2. Hol	12,20
3. Łazienka	4,42
4. Spiżarnia	2,50
5. Kuchnia	12,28
6. Salon + Jadalnia	29,91
7. Gabinet	11,05
8. Pokój	11,05
9. Pokój	11,05
10. Pokój	14,49
11. Korytarz	6,34
12. Pom. gospodarcze	3,15
13. Kotłownia	7,59
14. Łazienka	7,55
15. Pralnia	4,34

Zobacz dostępne wersje oraz projekty dodatkowych instalacji do projektu na www.archon.pl