

Dom w losanach 2 (G2)

PEŁNOBRANŻOWE ODBICIE LUSTRZANE

Dom jednorodzinny z poddaszem użytkowym
5 pokoi, 1 kuchnia, 2 łazienki, spiżarka, kotłownia,
pralnia, garderoby, garaż

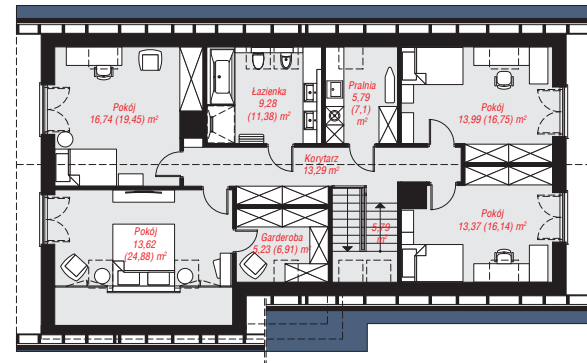
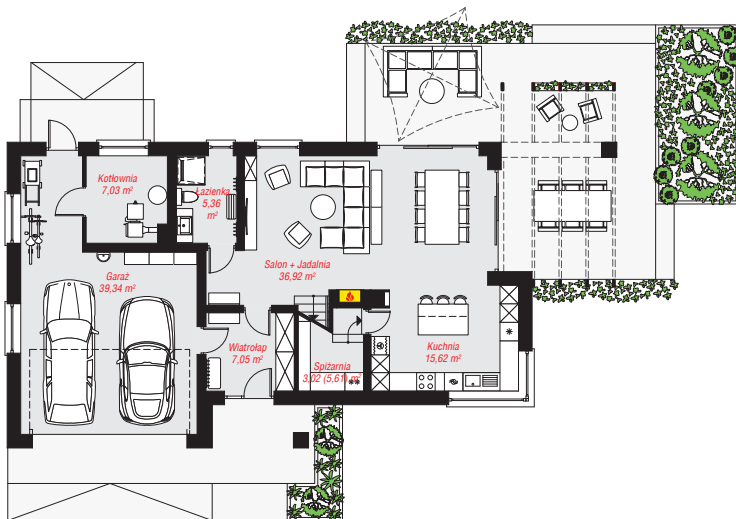
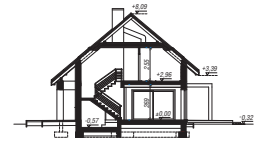
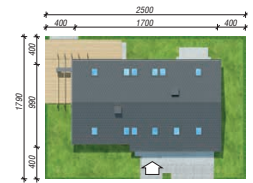
powierzchnia domu: 165,07 m²
(bez kotłowni, garażu)

powierzchnia garażu: 39,34 m²
powierzchnia kotłowni: 7,03 m²

powierzchnia zabudowy: 149,60 m²
powierzchnia podłóg: 238,62 m²
kubatura: 997,25 m³
wysokość budynku: 8,41 m
powierzchnia dachu: 263,40 m²
min. wymiary działki: 17,90 x 25,00 m

Technologia i konstrukcja

ściany: bloczek z betonu komórkowego H+H 24 cm, styropian Termo Organika 20 cm, tynk; **strop:** płyta żelbetowa; **ścianka kolankowa:** 130 cm; **dach:** dwuspadowy, nachylenie 40 st., więźba drewniana, dachówka ceramiczna, okno dachowe 3; **kocioł:** na paliwo stałe + alternatywnie gazowy



PARTER: 114,34 (116,93) m²

PODDASZE: 97,10 (121,69) m²



Do projektu możesz wprowadzić zmiany,
na które wyrazimy bezpłatną zgodę.

Zobacz dostępne wersje projektu,
wizualizacje wnętrz i zdjęcia z realizacji
na www.archon.pl