



Dom w zielistkach 8

PEŁNOBRANŻOWE ODBICIE LUSTRZANE

99,97 m² + kotłownia 5,98 m²

Dom jednorodzinny
5 pokoi, kuchnia, spiżarnia, 2 łazienki, kotłownia, garderoby

min. wymiary działki: 17,50 x 16,50m

powierzchnia podłóg: (118,78) m²
powierzchnia zabudowy: 79,61 m²
powierzchnia dachu: 145,70 m²
kubatura: 520,68 m³
wysokość budynku: 8,47 m
wysokość kondygnacji: 2,70 m

EU_{co} = 44 [kWh/(m²·rok)]
EP_(paliwo stałe) = 93 EP_(gaz) = 76 EP_(pellet) = 27

Zgodny z aktualnymi Warunkami Technicznymi.

Technologia i konstrukcja

ściany zewn.: pustak PGS 24 cm + styropian Termo Organika 15 cm + tynk; **strop:** płyta żelbetowa; **schody:** żelbetowe, dwubiegowe; **dach:** dwuspadowy, nachylenie 42 st., więźba drewniana, dachówka ceramiczna; **kocioł:** na paliwo stałe + alternatywnie gazowy

Do tego projektu możesz wprowadzić zmiany, na które wyrazimy bezpłatną zgodę. Więcej na www.archon.pl

Dodatkowe informacje oraz zdjęcia z realizacji na www.archon.pl



elevacja wejściowa

elevacja boczna

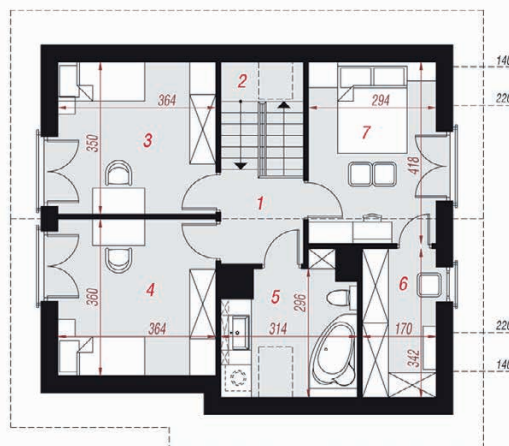
elevacja ogrodowa

elevacja boczna

PARTER



PODDASZE



Opis pomieszczeń:

Parter (m²) 55,92 (58,38)

1. Wiatrołap	4,40	
2. Hol	5,82	
3. Kuchnia	7,00	
4. Salon + Jadalnia	18,72	
5. Spiżarnia	2,70	(5,16)
6. Gabinet	8,06	
7. Łazienka	3,24	
8. Kotłownia	5,98	

Poddasze (m²) 50,03 (60,40)

1. Korytarz	3,81	
2. Schody	5,04	
3. Pokój	10,55	(12,46)
4. Pokój	10,87	(12,82)
5. Łazienka	5,42	(8,65)
6. Garderoba	3,88	(5,61)
7. Pokój	10,46	(12,01)

