



Dom w bzach 2 (G2)

163,20 m² + kotłownia 4,94 m²
+ garaż 34,75 m²
+ strych 9,11 m²

Dom jednorodzinny
5 pokoi, kuchnia, spiżarka, 2 łazienki, kotłownia,
pralnia, garderoby, strych

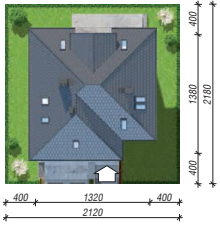
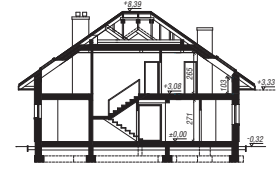
min. wymiary działki: 21,20 x 21,80 m
po adaptacji:* 19,20 x 21,80 m

*Likwidacja okien w ścianach bocznych, modyfikacja
okien dachowych na bocznych połaciach.

powierzchnia podłóg: (258,76) m²
powierzchnia zabudowy: 173,49 m²
powierzchnia dachu: 281,41 m²
kubatura: 1079,51 m³
wysokość budynku: 8,71 m
wysokość kondygnacji: 2,71 m

EP_(gaz) = 69

EU_{CO} = 36 [kWh/(m²rok)]



Dodatkowe informacje oraz zdjęcia z realizacji na www.archon.pl



elevacja wejściowa

elevacja boczna

elevacja ogrodowa

elevacja boczna

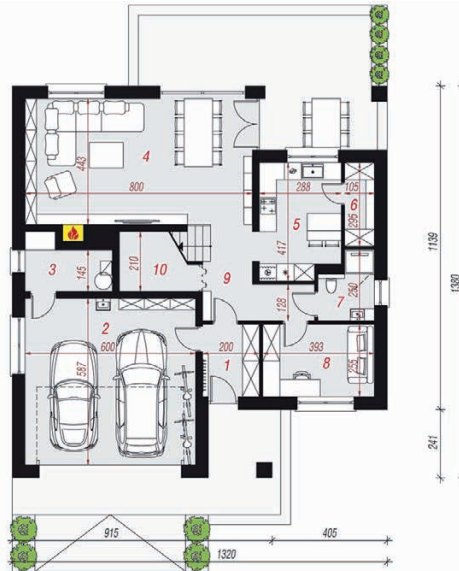
Technologia i konstrukcja

ściany zewn.: pustak ceramiczny Porotherm 25
cm + styropian Termo Organika 20 cm + tynk;
strop: gęstożebrowy Teriva; **schody:** żelbetowe,
dwubiegowe; **dach:** czterospadowy, nachylenie 35
st.; **kocioł:** gazowy; **brama garażowa:** HÖRMANN

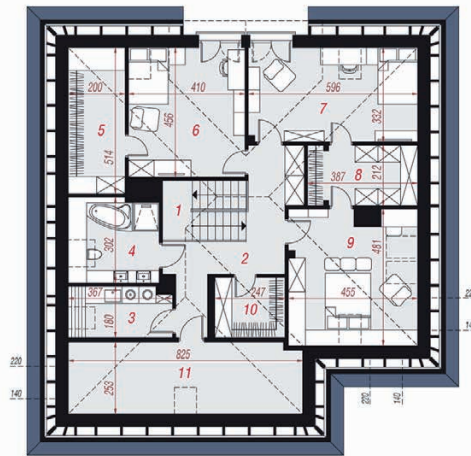
Do tego projektu możesz wprowadzić zmiany, na które
wyrazimy bezpłatną zgodę. Więcej na www.archon.pl



PARTER



PODDASZE



Opis pomieszczeń:

Parter (m²) 118,35 (122,21)

1. Wiatrołap	4,92
2. Garaż	34,75
3. Kotłownia	4,94
4. Salon	36,13
5. Kuchnia	11,17
6. Spiżarnia	2,94
7. Łazienka	3,99
8. Gabinet	9,76
9. Hol	7,81
10. Schowek	1,94 (5,80)

Poddasze (m²) 93,65 (136,55)

1. Schody	6,35
2. Hol	13,14
3. Pralnia	4,31 (6,22)
4. Łazienka	5,94 (9,18)
5. Garderoba	3,84 (10,00)
6. Pokój	15,90 (18,35)
7. Pokój	12,77 (19,36)
8. Garderoba	5,60 (7,86)
9. Pokój	12,37 (20,81)
10. Garderoba	4,32 (5,03)
11. Strych	9,11 (20,25)

Stylizacja

