

Dom w bzach 2 (G2)

PEŁNOBRANŻOWE ODBICIE LUSTRZANE

Dom jednorodzinny z poddaszem użytkowym
5 pokoi, 1 kuchnia, 2 łazienki, spiżarka, kotłownia,
pralnia, garderoby, garaż, strych

powierzchnia domu: 163,20 m²
(bez kotłowni, garażu, strychu)

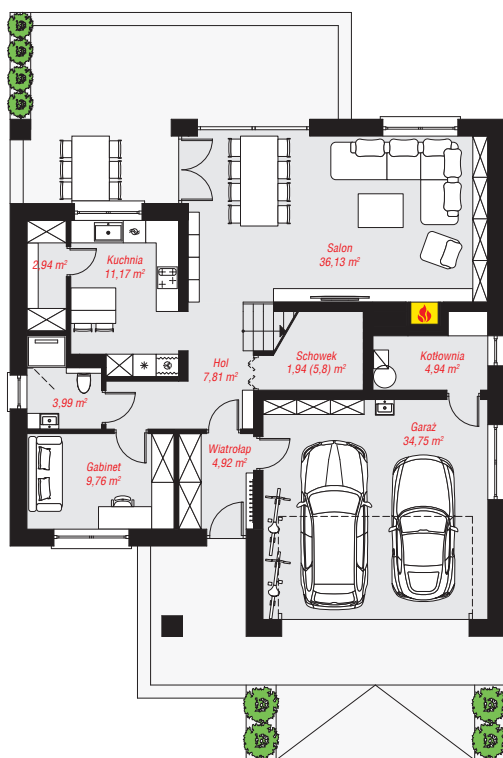
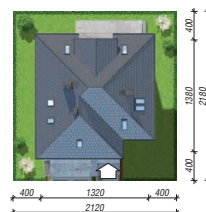
powierzchnia garażu: 34,75 m²
powierzchnia strychu: 9,11 m²
powierzchnia kotłowni: 4,94 m²

powierzchnia zabudowy: 173,49 m²
powierzchnia podłóg: 258,76 m²
kubatura: 1 079,51 m³
wysokość budynku: 8,71 m
powierzchnia dachu: 281,41 m²

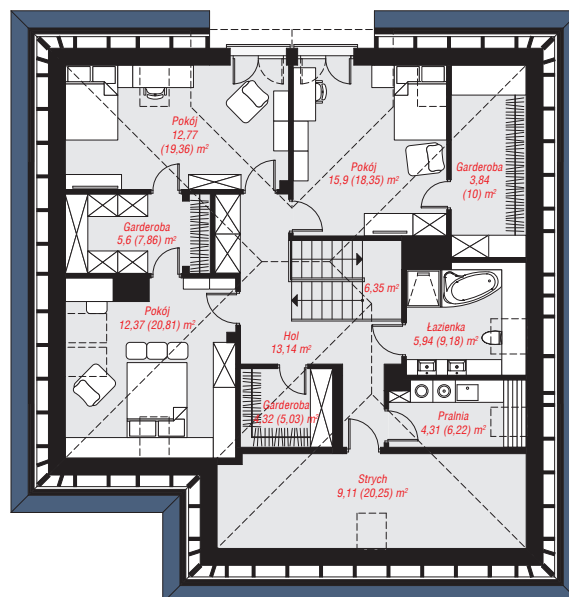
min. wymiary działki: 21,80 x 21,20 m
po adaptacji*: 19,20 x 21,80 m
(Likwidacja okien w ścianach bocznych, modyfikacja okien dachowych na bocznych połaciach.)

Technologia i konstrukcja

ściany: pustak ceramiczny Porotherm 25 cm, styropian Termo Organika 20 cm, tynk; **strop:** gęstożebrowy Teriva; **ścianka kolankowa:** 103 cm; **dach:** czterospadowy, nachylenie 35 st., więźba drewniana, dachówka ceramiczna, okno dachowe 3; **kocioł:** gazowy



PARTER: 118,35 (122,21) m²



PODDASZE: 93,65 (136,55) m²



Do projektu możesz wprowadzić zmiany, na które wyrazimy bezpłatną zgodę.

Zobacz dostępne wersje projektu, wizualizacje wnętrz i zdjęcia z realizacji na www.archon.pl