

Dom pod miłorzębem 12 (G)

PEŁNOBRANŻOWE ODBICIE LUSTRZANE

Dom jednorodzinny z poddaszem użytkowym
5 pokoi, 1 kuchnia, 2 łazienki, garaż

powierzchnia domu: 105,27 m²
(bez garażu)

powierzchnia garażu: 17,54 m²

powierzchnia zabudowy: 86,20 m²

powierzchnia podłóg: 123,49 m²

kubatura: 647,27 m³

wysokość budynku: 9,40 m

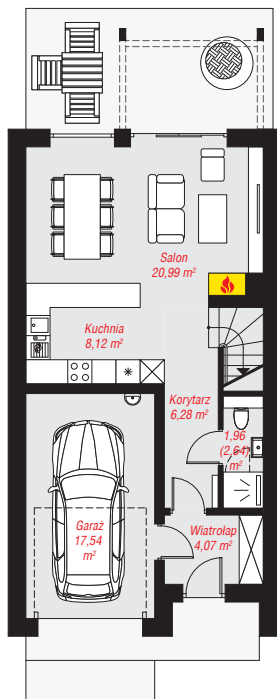
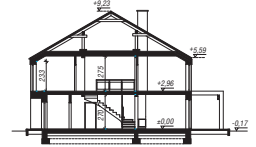
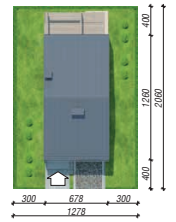
powierzchnia dachu: 98,60 m²

min. wymiary działki: 20,60 x 12,78 m

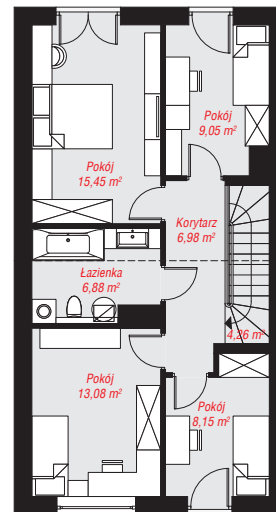
po adaptacji*: 9,78 x 20,60 m

Technologia i konstrukcja

ściany: bloczek z betonu komórkowego H+H 24 cm, styropian Termo Organika 20 cm, tynk; **strop:** płyta żelbetonowa; **ścianka kolankowa:** 233 cm; **dach:** dwuspadowy, nachylenie 30 st., więźba drewniana, blacha; **kocioł:** gazowy



PARTER: 58,96 (59,64) m²



PODDASZE: 63,85 (0,00) m²



Do projektu możesz wprowadzić zmiany, na które wyrazimy bezpłatną zgodę.

Zobacz dostępne wersje projektu, wizualizacje wnętrz i zdjęcia z realizacji na www.archon.pl