



Dom w arabisach

PEŁNOBRANŻOWE ODBICIE LUSTRZANE

172,00 m² + kotłownia 10,27 m²
+ garaż 21,65 m²

Dom jednorodzinny
6 pokoi, kuchnia, spiżarnia, 2 łazienki, WC,
kotłownia, pralnia, garderoby

min. wymiary działki: 25,00 x 20,60 m
po adaptacji:* 24,00 x 20,60 m

*Likwidacja okien na ścianie bocznej garażu i kotłowni.

powierzchnia podłóg: (219,88) m²
powierzchnia zabudowy: 165,82 m²
powierzchnia dachu: 198,40 m²
kubatura: 995,25 m³
wysokość budynku: 8,74 m
wysokość kondygnacji: 2,69 m

Dodatkowe informacje oraz zdjęcia z realizacji na www.archon.pl



elevacja wejściowa

elevacja boczna

elevacja ogrodowa

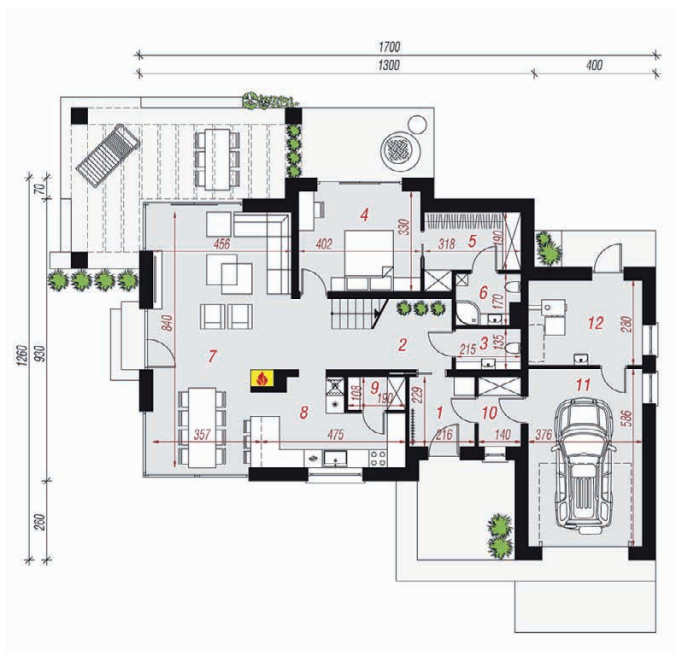
elevacja boczna

EP_(paliwo stałe) = 62 EP_(gaz) = 52 EP_(pellet) = 19
EU_{CO2+W} = 20 [kWh/(m²·rok)]

Technologia i konstrukcja

ściany zewn.: bloczek z betonu komórkowego H+H 24 cm + styropian Termo Organika 20 cm + tynk; **strop:** płyta żelbetowa; **schody:** żelbetowe, jednobiegowe; **dach:** dwuspadowy, nachylenie 40 st.; **kocioł:** na paliwo stałe + alternatywnie gazowy; **brama garażowa:** HÖRMANN

Do tego projektu możesz wprowadzić zmiany, na które wyrazimy bezpłatną zgodę. Więcej na www.archon.pl



PARTER



PODDASZE

Opis pomieszczeń:

Parter (m ²)	122,94	(125,45)
1. Wiatrołap	4,77	
2. Korytarz	9,46	(11,97)
3. Toaleta	2,76	
4. Pokój	13,05	
5. Garderoba	6,45	
6. Łazienka	3,22	
7. Salon + Jadalnia	34,96	
8. Kuchnia	11,35	
9. Spiżarnia	1,94	
10. Garderoba	3,06	
11. Garaż	21,65	
12. Kotłownia	10,27	

Poddasze (m ²)	80,98	(94,43)
1. Schody	3,64	
2. Korytarz	11,66	
3. Łazienka	6,12	(7,80)
4. Pokój	9,62	(12,14)
5. Pokój	14,56	(17,13)
6. Pokój	16,49	(19,07)
7. Pralnia	4,59	(5,63)
8. Garderoba	3,90	(4,74)
9. Pokój	10,40	(12,62)

Stylizacja



Zobacz projekty dodatkowych instalacji do projektu na www.archon.pl