

# Dom w arkadiach 3 (G)

PEŁNOBRANŻOWE ODBICIE LUSTRZANE

Dom jednorodzinny z poddaszem użytkowym  
5 pokoi, 1 kuchnia, 2 łazienki, garaż

**powierzchnia domu:** 97,38 m<sup>2</sup>  
(bez garażu)

**powierzchnia garażu:** 18,66 m<sup>2</sup>

powierzchnia zabudowy: 92,76 m<sup>2</sup>

powierzchnia podłóg: 118,11 m<sup>2</sup>

kubatura: 555,28 m<sup>3</sup>

wysokość budynku: 8,34 m

powierzchnia dachu: 83,00 m<sup>2</sup>

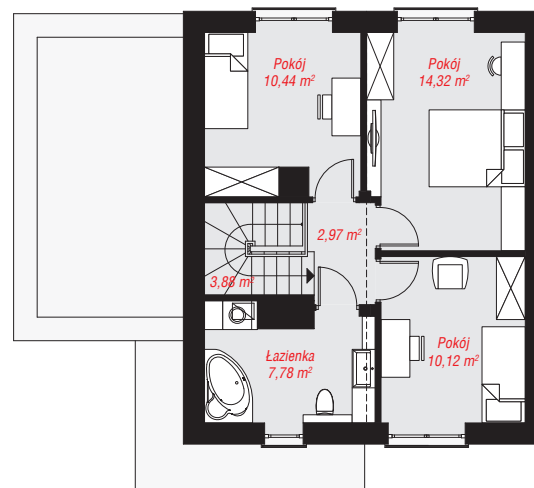
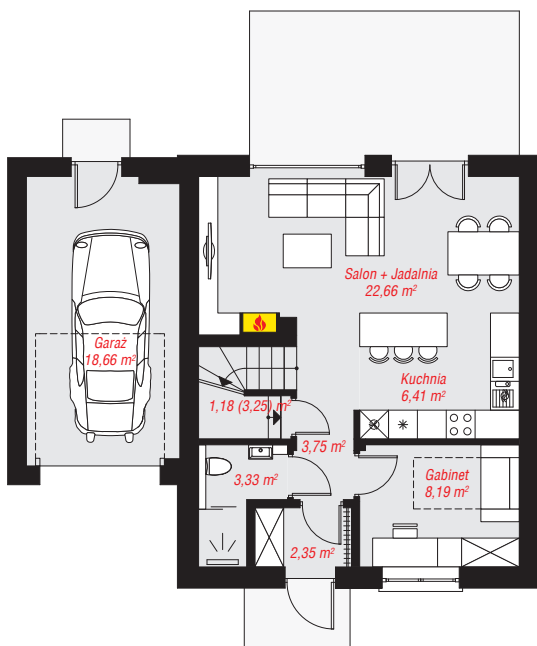
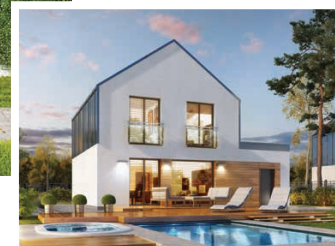
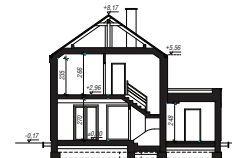
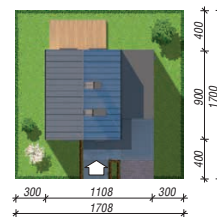
min. wymiary działki: 17,00 x 17,08 m

po adaptacji\*: 15,58 x 17,00 m

(Lokalizacja w odległości 1,5 m od granicy działki.)

## Technologia i konstrukcja

**ściany:** bloczek z betonu komórkowego H+H 24 cm, styropian Termo Organika 20 cm, tynk; **strop:** płyta żelbetowa; **ścianka kolankowa:** 235 cm; **dach:** dwuspadowy, nachylenie 35 st., więźba drewniana, blacha; **kocioł:** gazowy



PARTER: 66,53 (68,60) m<sup>2</sup>

PODDASZE: 49,51 (0,00) m<sup>2</sup>



Do projektu możesz wprowadzić zmiany, na które wyrazimy bezpłatną zgodę.

Zobacz dostępne wersje projektu, wizualizacje wnętrz i zdjęcia z realizacji na [www.archon.pl](http://www.archon.pl)