

Dom w miodokwiatach 4 (G2)

PEŁNOBRANŻOWE ODBICIE LUSTRZANE

archon
PROJEKTY DOMÓW

Dom jednorodzinny z poddaszem użytkowym
6 pokoi, 1 kuchnia, 2 łazienki, kotłownia, pralnia,
garderoby, pomieszczenie gospodarcze, garaż

powierzchnia domu: 178,53 m²
(bez kotłowni, garażu)

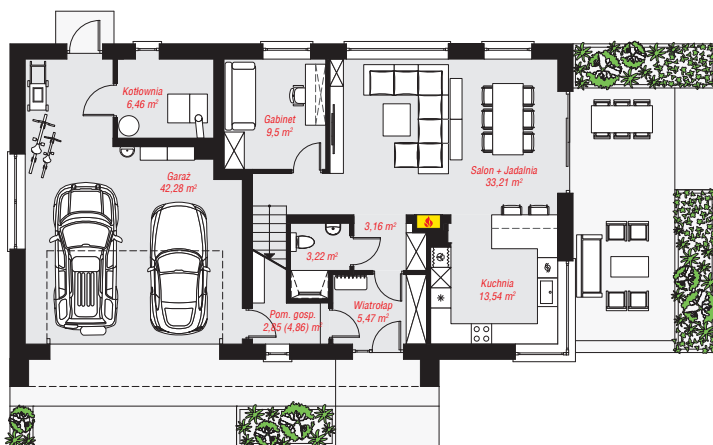
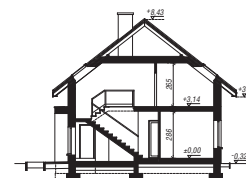
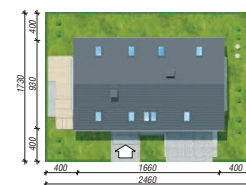
powierzchnia garażu: 42,28 m²
powierzchnia kotłowni: 6,46 m²

powierzchnia zabudowy: 156,36 m²
powierzchnia podłóg: 243,52 m²
kubatura: 1 091,94 m³
wysokość budynku: 8,75 m
powierzchnia dachu: 256,40 m²

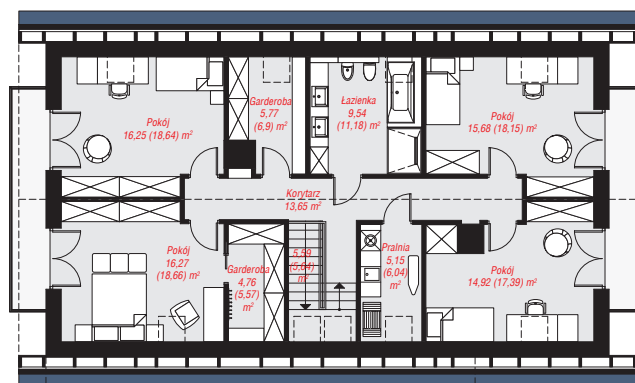
min. wymiary działki: 17,30 x 24,60 m

Technologia i konstrukcja

ściany: pustak ceramiczny Porotherm 25 cm, styropian Termo Organika 20 cm, tynk; **strop:** płyta żelbetowa;
ścianka kolankowa: 140 cm; **dach:** dwuspadowy,
nachylenie 38 st., więźba drewniana, dachówka
ceramiczna, okno dachowe 3; **kocioł:** na paliwo stałe +
alternatywnie gazowy



PARTER: 119,69 (121,70) m²



PODDASZE: 107,58 (121,82) m²



Do projektu możesz wprowadzić zmiany,
na które wyrazimy bezpłatną zgodę.

Zobacz dostępne wersje projektu,
wizualizacje wnętrz i zdjęcia z realizacji
na www.archon.pl