



# Dom w szmaragdach 2

PEŁNOBRANŻOWE ODBICIE LUSTRZANE

132,07 m<sup>2</sup> + kotłownia 6,69 m<sup>2</sup>

Dom jednorodzinny  
5 pokoi, kuchnia, spiżarnia, 2 łazienki, kotłownia,  
pralnia, garderoby

min. wymiary działki: 19,90 x 17,20 m  
po adaptacji:\* 18,70 x 17,00 m

\*Likwidacja wykusa w kuchni oraz okien na ścianie bocznej.

powierzchnia podłóg: (155,77) m<sup>2</sup>  
powierzchnia zabudowy: 107,02 m<sup>2</sup>  
powierzchnia dachu: 187,50 m<sup>2</sup>  
kubatura: 698,64 m<sup>3</sup>  
wysokość budynku: 8,51 m  
wysokość kondygnacji: 2,71 m



Dodatkowe informacje oraz zdjęcia z realizacji na [www.archon.pl](http://www.archon.pl)



elevacja wejściowa



elevacja boczna



elevacja ogrodowa



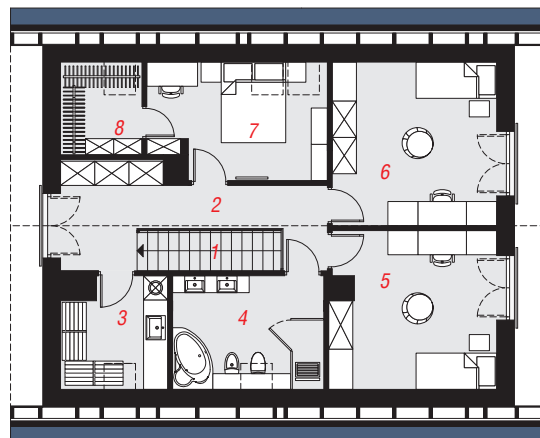
elevacja boczna

EP<sub>(paliwo stałe)</sub> = 87 EP<sub>(gaz)</sub> = 70 EP<sub>(pellet)</sub> = 28  
EU<sub>CO+W</sub> = 36 [kWh/(m<sup>2</sup>·rok)]

## Technologia i konstrukcja

**ściany zewn.:** błoczek z betonu komórkowego H+H 24 cm + styropian Termo Organika 20 cm + tynk; **strop:** płyta żelbetowa; **schody:** żelbetowe, jednobiegowe; **dach:** dwuspadowy, nachylenie 40 st.; **kocioł:** na paliwo stałe + alternatywnie gazowy

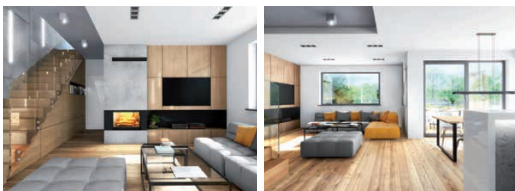
Do tego projektu możesz wprowadzić zmiany, na które wyrazimy bezpłatną zgodę. Więcej na [www.archon.pl](http://www.archon.pl)



## Opis pomieszczeń:

Parter (m <sup>2</sup> )	72,15	(74,63)
1. Wiatrołap	6,18	
2. Hol	1,57	
3. Spiżarnia	1,56	
4. Kuchnia	10,98	
5. Salon	32,70	(35,12)
6. Pokój	8,86	
7. Łazienka	3,61	(3,67)
8. Kotłownia	6,69	

Poddasze (m <sup>2</sup> )	66,61	(81,14)
1. Schody	3,82	
2. Hol	11,86	
3. Pralnia	4,91	(6,73)
4. Łazienka	7,73	(10,31)
5. Pokój	12,72	(15,59)
6. Pokój	13,43	(16,24)
7. Pokój	9,04	(12,12)
8. Garderoba	3,10	(4,47)



Zobacz dostępne wersje oraz projekty dodatkowych instalacji do projektu na [www.archon.pl](http://www.archon.pl)