



Dom pod miłośrębem 9 (R2NT)

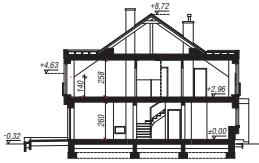
190,46 m² + kotłownia 7,34 m²

Dom dwurodzinny
(jednorodzinny dwulokalowy)

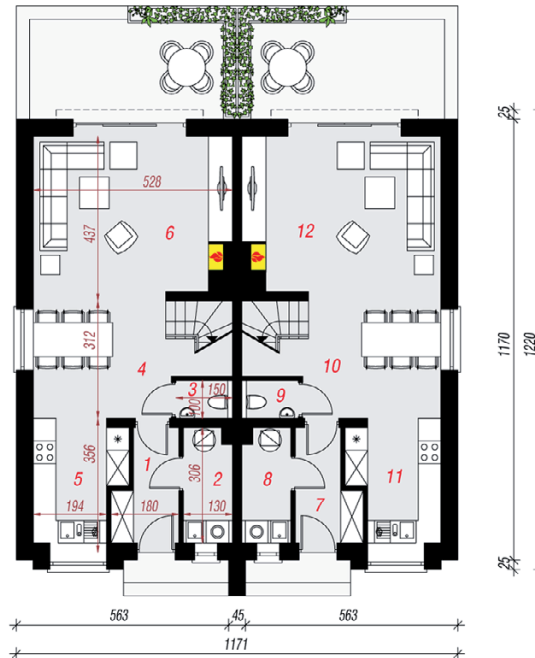
min. wymiary działki: 19,71 x 20,20 m
po adaptacji:* 17,71 x 19,70 m

*Likwidacja okien w ścianie bocznej oraz cofnięcie lukarn.

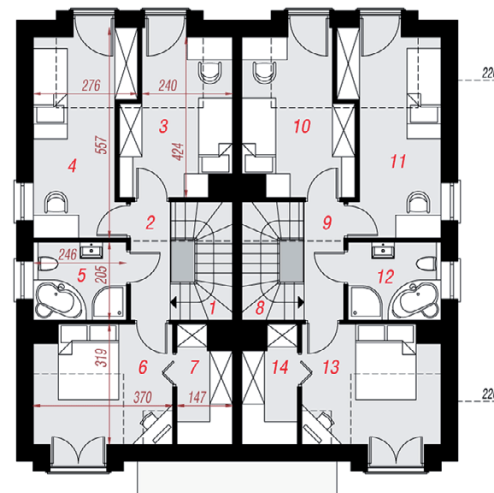
powierzchnia podłóg: (209,74) m²
powierzchnia zabudowy: 141,14 m²
powierzchnia dachu: 161,16 m²
kubatura: 1002,48 m³
wysokość budynku: 9,04 m
wysokość kondygnacji: 2,60 m



PARTER



PODDASZE



Dodatkowe informacje oraz zdjęcia z realizacji na www.archon.pl



elevacja wejściowa



elevacja boczna



elevacja ogrodowa



elevacja boczna

EP_(gaz) = 79 EU_{CO} = 41 [kWh/(m²·rok)]

Zgodny z Nowymi Warunkami Technicznymi.

Technologia i konstrukcja

ściany zewn.: pustak ceramiczny Porotherm 25 cm + styropian Termo Organika 20 cm + tynk;
strop: gęstożebrowy Teriva; **schody:** żelbetowe, zabiegowe; **dach:** dwuspadowy, nachylenie 35 st., więźba drewniana, blacha; **kocioł:** gazowy

Do tego projektu możesz wprowadzić zmiany, na które wyrazimy bezpłatną zgodę. Więcej na www.archon.pl

Opis pomieszczeń:

Parter (m²) 99,86 (105,48)

1. Wiatrołap	4,32	
2. Kotłownia	3,67	
3. Toaleta	0,95	(1,40)
4. Korytarz	3,47	(5,83)
5. Kuchnia i jadalnia	12,03	
6. Salon	25,49	
7. Wiatrołap	4,32	
8. Kotłownia	3,67	
9. Toaleta	0,95	(1,40)
10. Korytarz	3,47	(5,83)
11. Kuchnia i jadalnia	12,03	
12. Salon	25,49	

Poddasze (m²) 97,94 (104,26)

1. Schody	4,41	
2. Korytarz	3,18	
3. Pokój	10,63	(11,28)
4. Pokój	12,29	(12,85)
5. Łazienka	4,86	
6. Pokój	10,36	(11,52)
7. Garderoba	3,24	(4,03)
8. Schody	4,41	
9. Korytarz	3,18	
10. Pokój	10,63	(11,28)
11. Pokój	12,29	(12,85)
12. Łazienka	4,86	
13. Pokój	10,36	(11,52)
14. Garderoba	3,24	(4,03)

Zobacz dostępne wersje oraz projekty dodatkowych instalacji do projektu na www.archon.pl