

Dom w lilakach 7 (P)

Dom jednorodzinny parterowy

5 pokoi, 1 kuchnia, 1 łazienka, spiżarka, kotłownia, pralnia, garderoby, pomieszczenie gospodarcze, piwnica

powierzchnia domu: 114,24 m²
(bez piwnic)

powierzchnia piwnic: 113,81 m²

powierzchnia zabudowy: 148,94 m²

powierzchnia podłóg: 231,79 m²

kubatura: 1 099,81 m³

wysokość budynku: 7,39 m

powierzchnia dachu: 232,00 m²

min. wymiary działki: 21,70 x 18,80 m

po adaptacji*: 17,80 x 21,70 m

(Likwidacja okien na ścianie bocznej.)

Technologia i konstrukcja

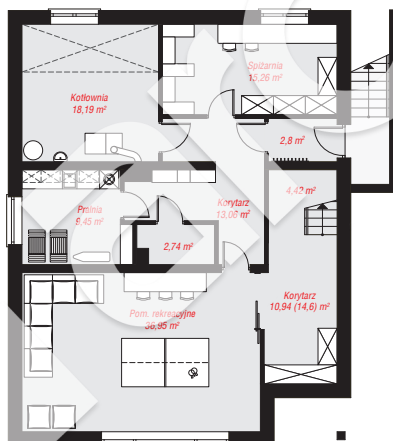
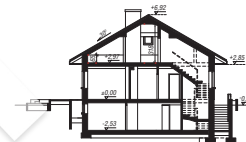
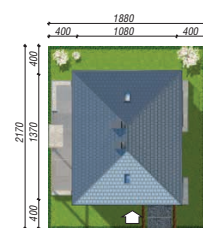
ściany: pustak ceramiczny Porotherm 25 cm, styropian Termo Organika 20 cm, tynk; **strop:** płyta żelbetowa;

ścianka kolankowa: 65 cm; **dach:** czterospadowy,

nachylenie 30 st., więźba drewniana, dachówka

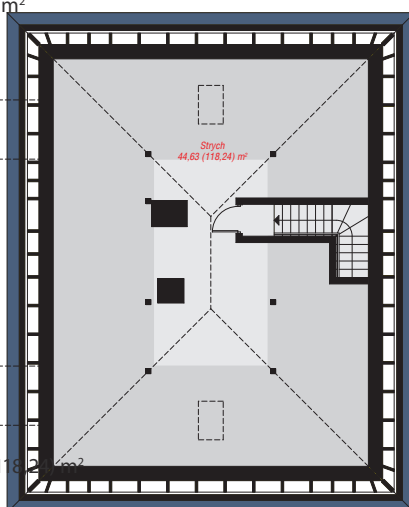
ceramiczna; **kocioł:** na paliwo stałe + alternatywnie

gazowy



PIWNICA: 113,81 (117,47) m²

PARTER: 114,24 (114,32) m²



STRYCH OCIEPLONY: 44,63 (118,24) m²



Do projektu możesz wprowadzić zmiany, na które wyrazimy bezpłatną zgodę.

Zobacz dostępne wersje projektu, wizualizacje wnętrz i zdjęcia z realizacji na www.archon.pl