

Dom w lilakach 7 (P)

PEŁNOBRANŻOWE ODBICIE LUSTRZANE

Dom jednorodzinny parterowy

5 pokoi, 1 kuchnia, 1 łazienka, spiżarka, kotłownia, pralnia, garderoby, pomieszczenie gospodarcze, piwnica, strych

powierzchnia domu: 114,24 m²
(bez strychu, piwnicy)

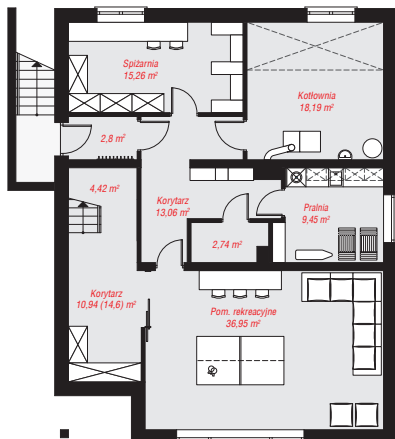
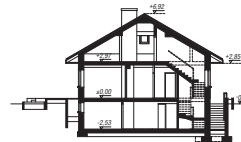
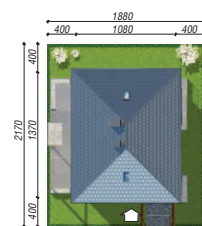
powierzchnia piwnicy: 113,81 m²
powierzchnia strychu: 44,63 m²

powierzchnia zabudowy: 148,94 m²
powierzchnia podłóg: 350,03 m²
kubatura: 1 099,81 m³
wysokość budynku: 7,39 m
powierzchnia dachu: 232,00 m²

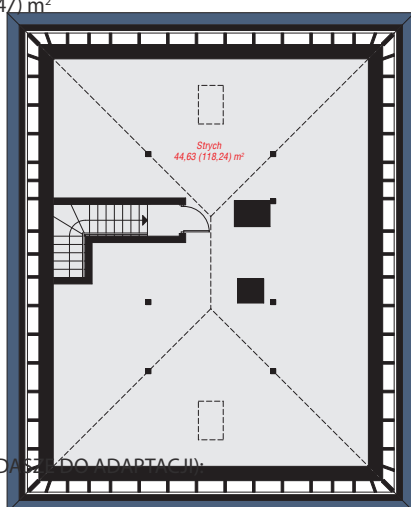
min. wymiary działki: 21,70 x 18,80 m
po adaptacji*: 17,80 x 21,70 m
(Likwidacja okien na ścianie bocznej.)

Technologia i konstrukcja

ściany: pustak ceramiczny Porotherm 25 cm, styropian Termo Organika 20 cm, tynk; **strop:** płyta żelbetowa; **ścianka kolankowa:** 65 cm; **dach:** czterospadowy, nachylenie 30 st., więźba drewniana, dachówka ceramiczna; **kocioł:** na paliwo stałe + alternatywnie gazowy



PIWNICA: 113,81 (117,47) m²



STRYCH OCIEPLONY (PODDASZKO DO ADAPTACJI): 44,63 (118,24) m²

PARTER: 114,24 (114,32) m²



Do projektu możesz wprowadzić zmiany, na które wyrazimy bezpłatną zgodę.

Zobacz dostępne wersje projektu, wizualizacje wnętrz i zdjęcia z realizacji na www.archon.pl