



Dom przy plantach 10

1375,92 m²

Budynek wielorodzinny

powierzchnia podłóg: (1383,04) m²
 powierzchnia zabudowy: 573,21 m²
 powierzchnia dachu: 606,30 m²
 kubatura: 5522,06 m³
 wysokość budynku: 9,52 m
 wysokość kondygnacji: 2,62 m

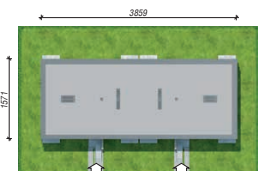
EP < 85 [kWh/(m²·rok)]

Zgodny z Nowymi Warunkami Technicznymi.

Technologia i konstrukcja

ściany zewn.: pustak ceramiczny Porotherm 25 cm + styropian Termo Organika 15 cm + tynk;
 strop: płyta żelbetowa; schody: żelbetowe, dwubiegowe; dach: płaski; kocioł: piecyki gazowe w mieszkaniach

Do tego projektu możesz wprowadzić zmiany, na które wyrazimy bezpłatną zgodę. Więcej na www.archon.pl



Dodatkowe informacje oraz zdjęcia z realizacji na www.archon.pl



elevacja wejściowa

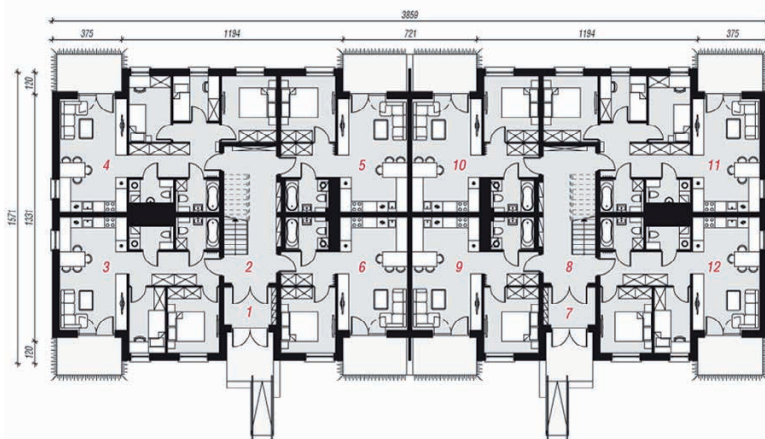
elevacja boczna

elevacja ogrodowa

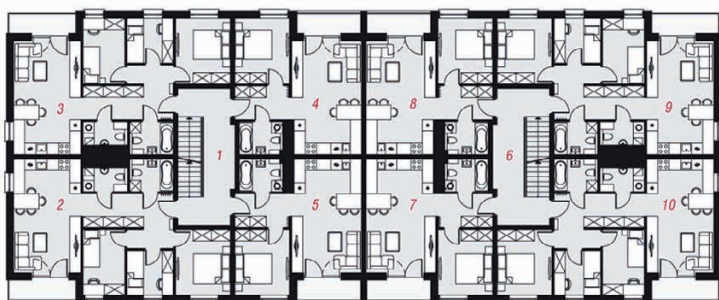
elevacja boczna



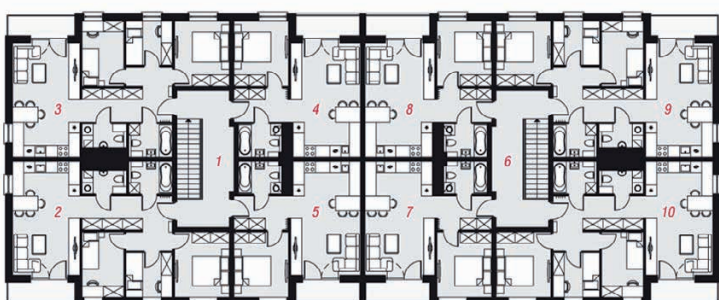
PARTER



PIĘTRO



PODDASZE



Opis pomieszczeń:

Parter (m²) 447,40 (454,54)

1. Wiatrołap	5,48	(5,48)
2. Klatka schodowa	17,25	(20,82)
3. Mieszkanie	53,71	
4. Mieszkanie	63,70	
5. Mieszkanie	41,78	
6. Mieszkanie	41,78	
7. Wiatrołap	5,48	
8. Klatka schodowa	17,25	(20,82)
9. Mieszkanie	41,78	
10. Mieszkanie	41,78	
11. Mieszkanie	63,70	
12. Mieszkanie	53,71	

Piętro (m²) 464,26

1. Klatka schodowa	21,17
2. Mieszkanie	63,70
3. Mieszkanie	63,70
4. Mieszkanie	41,78
5. Mieszkanie	41,78
6. Klatka schodowa	21,17
7. Mieszkanie	41,78
8. Mieszkanie	41,78
9. Mieszkanie	63,70
10. Mieszkanie	63,70

Poddasze (m²) 464,26

1. Klatka schodowa	21,17
2. Mieszkanie	63,70
3. Mieszkanie	63,70
4. Mieszkanie	41,78
5. Mieszkanie	41,78
6. Klatka schodowa	21,17
7. Mieszkanie	41,78
8. Mieszkanie	41,78
9. Mieszkanie	63,70
10. Mieszkanie	63,70

Zobacz dostępne wersje oraz projekty dodatkowych instalacji do projektu na www.archon.pl