

Dom w peperoniach 3 (G)

Dom jednorodzinny z poddaszem użytkowym
6 pokoi, 1 kuchnia, 3 łazienki, spiżarka, pralnia,
garderoby, pomieszczenie gospodarcze, garaż,
strych

powierzchnia domu: 180,81 m²
(bez garażu, strychu)

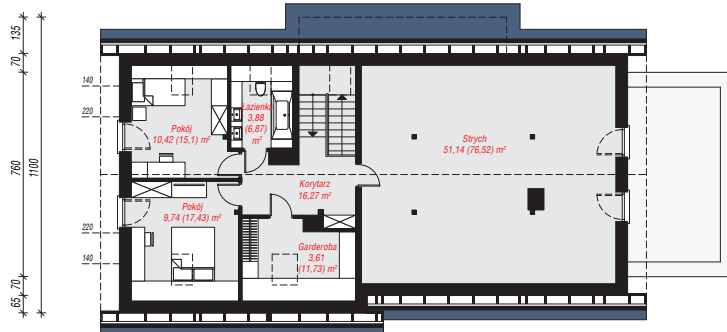
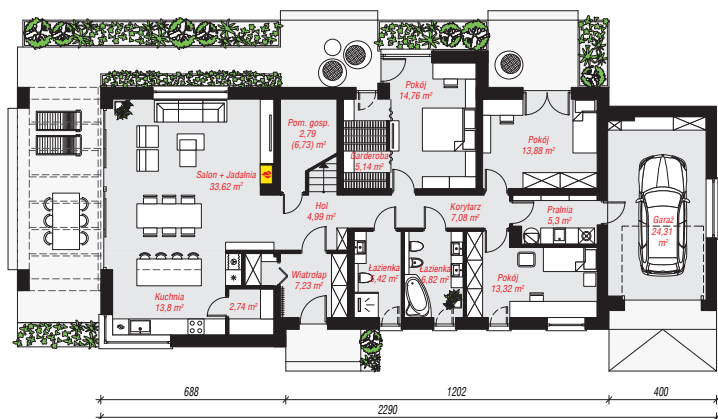
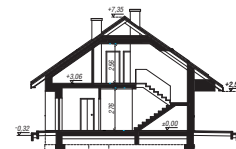
powierzchnia garażu: 24,31 m²
powierzchnia strychu: 51,14 m²

powierzchnia zabudowy: 213,39 m²
powierzchnia podłóg: 309,06 m²
kubatura: 1 211,98 m³
wysokość budynku: 7,67 m
powierzchnia dachu: 286,10 m²

min. wymiary działki: 19,00 x 30,90 m
po adaptacji*: 29,90 x 17,65 m
(likwidacja wykusza, likwidacja okna w garażu)

Technologia i konstrukcja

ściany: bloczek z betonu komórkowego H+H 24 cm, styropian Termo Organika 20 cm, tynk; **strop:** płyta żelbetowa; **ścianka kolankowa:** 86 cm; **dach:** dwuspadowy, nachylenie 35 st., więźba drewniana, blacha, okno dachowe 3; **kocioł:** gazowy



PARTER: 161,20 (165,14) m²

PODDASZE: 95,06 (143,92) m²



Do projektu możesz wprowadzić zmiany,
na które wyrazimy bezpłatną zgodę.

Zobacz dostępne wersje projektu,
wizualizacje wnętrz i zdjęcia z realizacji
na www.archon.pl