

Dom w peperoniach 4

Dom jednorodzinny parterowy
5 pokoi, 1 kuchnia, 2 łazienki, spiżarka, pralnia,
garderoby

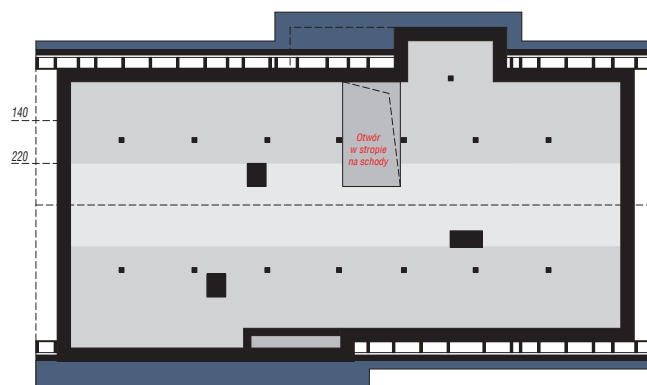
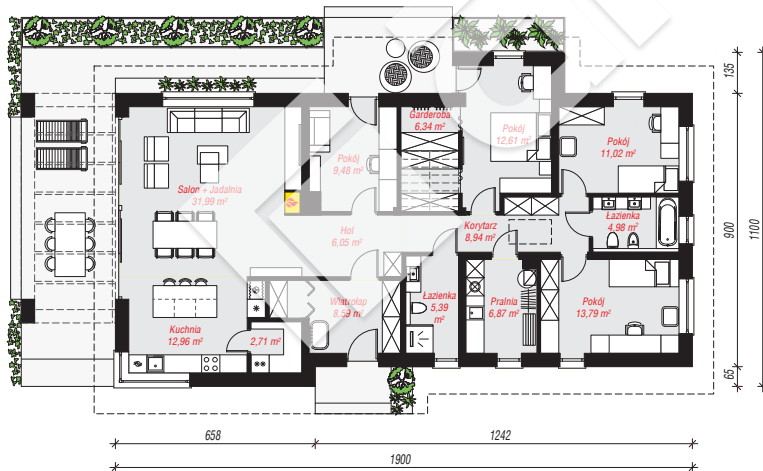
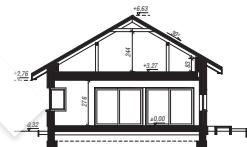
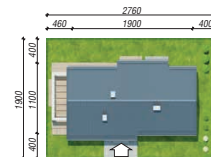
powierzchnia domu: 141,72 m²

powierzchnia zabudowy: 188,18 m²
powierzchnia podłóg: 141,72 m²
kubatura: 1 030,74 m³
wysokość budynku: 6,95 m
powierzchnia dachu: 271,60 m²

min. wymiary działki: 19,00 x 27,00 m
po adaptacji*: 26,00 x 17,65 m
(Likwidacja okien na elewacji bocznej, zmniejszenie
zadaszenia nad tarasem oraz likwidacja wykusza.)

Technologia i konstrukcja

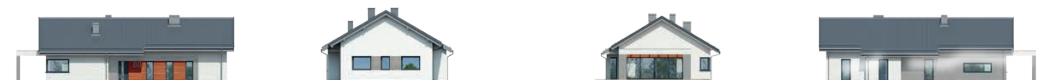
ściany: bloczek z betonu komórkowego H+H 24 cm,
styropian Termo Organika 20 cm, tynk; **strop:** płyta
żelbetowa; **dach:** dwuspadowy, nachylenie 30 st.,
więźba drewniana, blacha; **kocioł:** gazowy



skala 1m

PARTER: 141,72 (0,00) m²

STRYCH NIEOCIEPLONY: 74,12 (151,82) m²



Do projektu możesz wprowadzić zmiany,
na które wyrazimy bezpłatną zgodę.

Zobacz dostępne wersje projektu,
wizualizacje wnętrz i zdjęcia z realizacji
na www.archon.pl