

Dom w zielistkach (GNA)

PEŁNOBRANŻOWE ODBICIE LUSTRZANE

Dom jednorodzinny z poddaszem użytkowym
5 pokoi, 1 kuchnia, 2 łazienki, kotłownia,
garderoby, garaż

powierzchnia domu: 107,41 m²
(bez kotłowni, garażu)

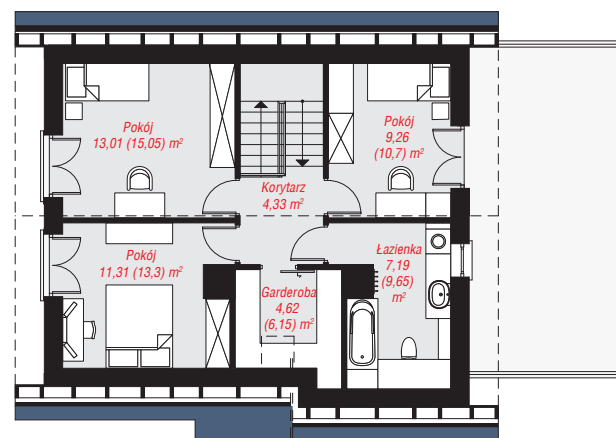
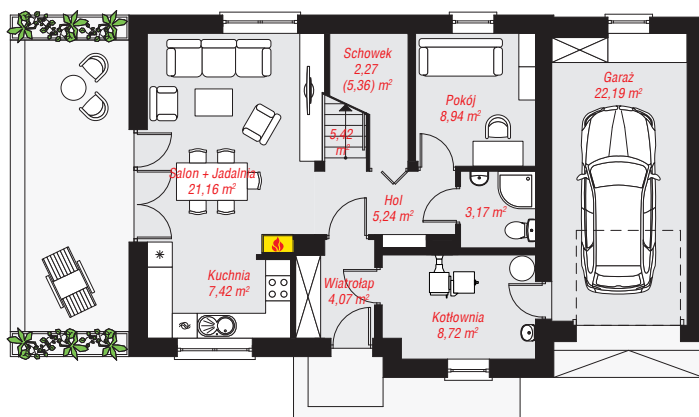
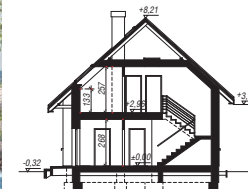
powierzchnia garażu: 22,19 m²
powierzchnia kotłowni: 8,72 m²

powierzchnia zabudowy: 114,56 m²
powierzchnia podłóg: 150,87 m²
kubatura: 688,15 m³
wysokość budynku: 8,53 m
powierzchnia dachu: 157,90 m²

min. wymiary działki: 16,70 x 20,79 m
po adaptacji*: 19,79 x 16,70 m
(Likwidacja okien na ścianie bocznej. Doprojektowanie okien połaciowych.)

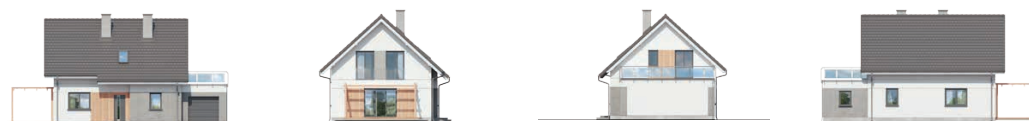
Technologia i konstrukcja

ściany: bloczek z betonu komórkowego 24 cm, styropian Termo Organika 20 cm, tynk; **strop:** płyta żelbetowa; **ścianka kolankowa:** 133 cm; **dach:** dwuspadowy, nachylenie 42 st., więźba drewniana, dachówka ceramiczna, okno dachowe 3; **kocioł:** na paliwo stałe + alternatywnie gazowy



PARTER: 88,60 (91,69) m²

PODDASZE: 49,72 (59,18) m²



Do projektu możesz wprowadzić zmiany, na które wyrazimy bezpłatną zgodę.

Zobacz dostępne wersje projektu, wizualizacje wnętrz i zdjęcia z realizacji na www.archon.pl