

# Dom w klematisach 21 (B) ver.2

Dom do zabudowy bliźniaczej z poddaszem użytkowym  
5 pokoi, 1 kuchnia, 2 łazienki, kotłownia, garaż

**powierzchnia domu:** 101,20 m<sup>2</sup>  
(bez kotłowni, garażu)

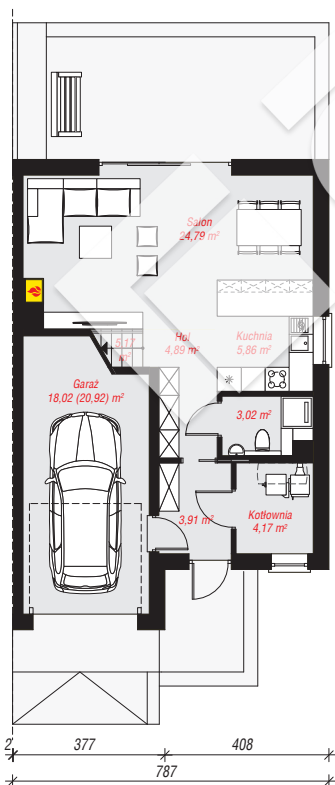
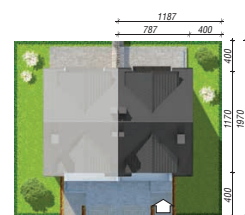
powierzchnia garażu: 18,02 m<sup>2</sup>  
powierzchnia kotłowni: 4,17 m<sup>2</sup>

powierzchnia zabudowy: 86,51 m<sup>2</sup>  
powierzchnia podłóg: 129,81 m<sup>2</sup>  
kubatura: 609,23 m<sup>3</sup>  
wysokość budynku: 8,58 m  
powierzchnia dachu: 126,10 m<sup>2</sup>

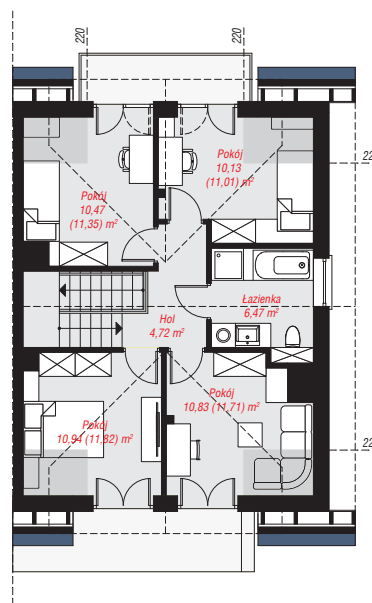
min. wymiary działki: 19,70 x 11,87 m  
po adaptacji\*: 9,37 x 19,70 m  
(Likwidacja okien na bocznej elewacji, skrócenie okapów)

## Technologia i konstrukcja

**ściany:** bloczek z betonu komórkowego H+H 24 cm, styropian Termo Organika 15 cm, tynk; **strop:** płyta żelbetowa; **ścianka kolankowa:** 140 cm; **dach:** dwuspadowy, nachylenie 35 st., więźba drewniana, dachówka ceramiczna; **kocioł:** na paliwo stałe + alternatywnie gazowy



PARTER: 69,83 (72,73) m<sup>2</sup>



PODDASZE: 53,56 (57,08) m<sup>2</sup>



Do projektu możesz wprowadzić zmiany, na które wyrazimy bezpłatną zgodę.

Zobacz dostępne wersje projektu, wizualizacje wnętrz i zdjęcia z realizacji na [www.archon.pl](http://www.archon.pl)