



Dom pod miłorzębem 15 (GR2S)

210,54 m² + garaż 35,08 m²

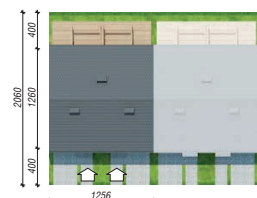
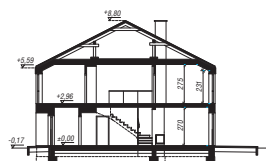
Dom dwurodzinny do zabudowy szeregowej

min. wymiary działki: 12,56 x 20,60m

powierzchnia podłóg: (246,98) m²
 powierzchnia zabudowy: 158,76 m²
 powierzchnia dachu: 177,60 m²
 kubatura: 1165,55 m³
 wysokość budynku: 8,97 m
 wysokość kondygnacji: 2,70 m

EP_(gaz) = 63 EU_{CO2} = 26 [kWh/(m²·rok)]

Zgodny z Nowymi Warunkami Technicznymi.



Dodatkowe informacje oraz zdjęcia z realizacji na www.archon.pl



elewacja wejściowa

elewacja ogrodowa

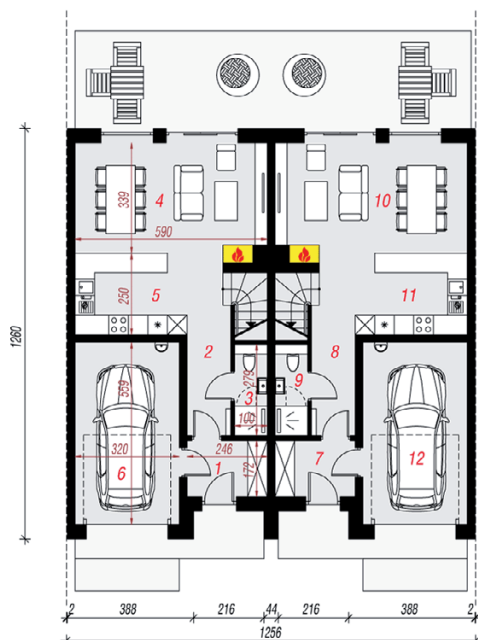
Technologia i konstrukcja

ściany zewn.: bloczek z betonu komórkowego H+H 24 cm + styropian Termo Organika 20 cm + tynk; **strop:** płyta żelbetowa; **schody:** żelbetowe, zabiegowe; **dach:** dwuspadowy, nachylenie 27 st., więźba drewniana, dachówka ceramiczna; **kocioł:** gazowy; **brama garażowa:** HÖRMANN

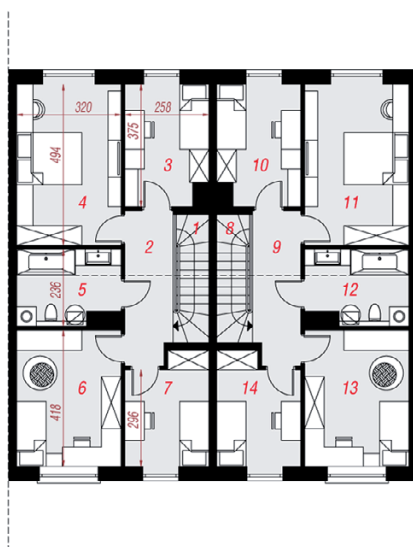
Do tego projektu możesz wprowadzić zmiany, na które wyrazimy bezpłatną zgodę. Więcej na www.archon.pl



PARTER



PODDASZE



Opis pomieszczeń:

Parter (m ²)	117,92	(119,28)
1. Wiatrołap	4,07	
2. Korytarz	6,28	
3. Łazienka	1,96	(2,64)
4. Salon	20,99	
5. Kuchnia	8,12	
6. Garaż	17,54	
7. Wiatrołap	4,07	
8. Korytarz	6,28	
9. Łazienka	1,96	(2,64)
10. Salon	20,99	
11. Kuchnia	8,12	
12. Garaż	17,54	
Poddasze (m ²)	127,70	
1. Schody	4,26	
2. Korytarz	6,98	
3. Pokój	9,05	
4. Pokój	15,45	
5. Łazienka	6,88	
6. Pokój	13,08	
7. Pokój	8,15	
8. Schody	4,26	
9. Korytarz	6,98	
10. Pokój	9,05	
11. Pokój	15,45	
12. Łazienka	6,88	
13. Pokój	13,08	
14. Pokój	8,15	

Zobacz dostępne wersje oraz projekty dodatkowych instalacji do projektu na www.archon.pl