



## Dom w klematisach 7 (B) ver.3

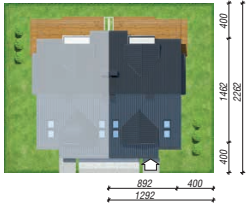
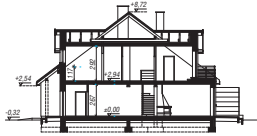
125,60 m<sup>2</sup> + kotłownia 5,80 m<sup>2</sup>  
+ garaż 18,07 m<sup>2</sup>

Dom do zabudowy bliźniaczej  
5 pokoi, kuchnia, 2 łazienki, kotłownia, garderoby

min. wymiary działki: 12,92 x 22,62 m  
po adaptacji:\* 12,12 x 22,62 m

\*Likwidacja wykusa w kuchni, likwidacja okien w ścianie bocznej, doprojektowanie okna w salonie, skrócenie okapów.

powierzchnia podłóg: (159,43) m<sup>2</sup>  
powierzchnia zabudowy: 112,62 m<sup>2</sup>  
powierzchnia dachu: 161,00 m<sup>2</sup>  
kubatura: 741,18 m<sup>3</sup>  
wysokość budynku: 9,04 m  
wysokość kondygnacji: 2,67 m



**archon**  
PROJEKTY DOMÓW

Dodatkowe informacje oraz zdjęcia z realizacji na [www.archon.pl](http://www.archon.pl)



elevacja wejściowa



elevacja boczna



elevacja ogrodowa



elevacja boczna

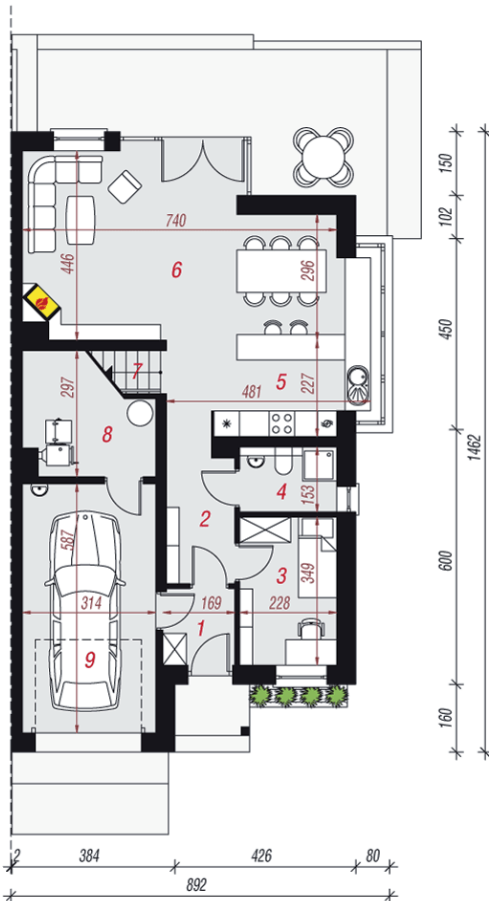
EU<sub>CO</sub> = 35 [kWh/(m<sup>2</sup>·rok)]  
EP<sub>(paliwo stałe)</sub> = 81 EP<sub>(gaz)</sub> = 68 EP<sub>(pellet)</sub> = 26

Zgodny z aktualnymi Warunkami Technicznymi.

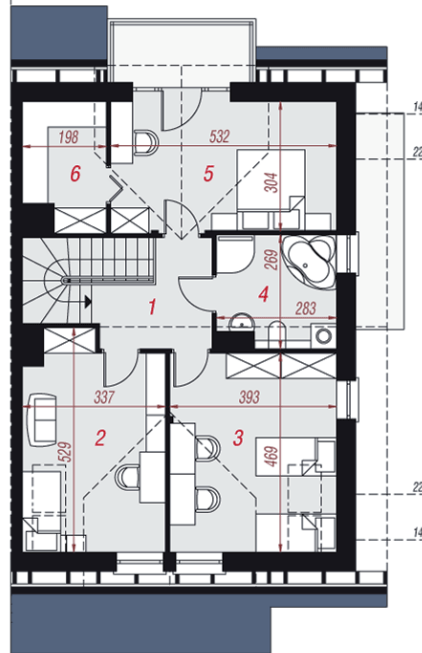
### Technologia i konstrukcja

**ściany zewn.:** pustak ceramiczny Porotherm 25 cm + styropian Termo Organika 20 cm + tynk; **strop:** płyta żelbetowa; **schody:** żelbetowe, zabiegowe; **dach:** dwuspadowy, nachylenie 37 st., więźba drewniana, dachówka ceramiczna; **kocioł:** na paliwo stałe + alternatywnie gazowy; **brama garażowa:** HÖRMANN

Do tego projektu możesz wprowadzić zmiany, na które wyrazimy bezpłatną zgodę. Więcej na [www.archon.pl](http://www.archon.pl)



PARTER



PODDASZE

### Opis pomieszczeń:

| Parter (m <sup>2</sup> ) | 88,38 | (91,41) |
|--------------------------|-------|---------|
| 1. Wiatrołap             | 2,90  |         |
| 2. Hol                   | 5,13  |         |
| 3. Pokój                 | 7,73  |         |
| 4. Łazienka              | 3,34  |         |
| 5. Kuchnia               | 10,36 |         |
| 6. Salon                 | 30,36 |         |
| 7. Schody                | 4,69  |         |
| 8. Kotłownia             | 5,80  | (8,83)  |
| 9. Garaż                 | 18,07 |         |

| Poddasze (m <sup>2</sup> ) | 61,09 | (68,02) |
|----------------------------|-------|---------|
| 1. Hol                     | 5,50  |         |
| 2. Pokój                   | 14,45 | (16,04) |
| 3. Pokój                   | 16,12 | (18,07) |
| 4. Łazienka                | 7,01  | (7,01)  |
| 5. Pokój                   | 14,15 | (15,98) |
| 6. Garderoba               | 3,86  | (5,42)  |

Zobacz dostępne wersje oraz projekty dodatkowych instalacji do projektu na [www.archon.pl](http://www.archon.pl)