

Dom w jabłonkach 8 (G2N)

PEŁNOBRANŻOWE ODBICIE LUSTRZANE

Dom jednorodzinny z poddaszem użytkowym
5 pokoi, 1 kuchnia, 2 łazienki, spiżarka, kotłownia,
garderoby, pomieszczenie gospodarcze, garaż

powierzchnia domu: 139,77 m²
(bez kotłowni, garażu)

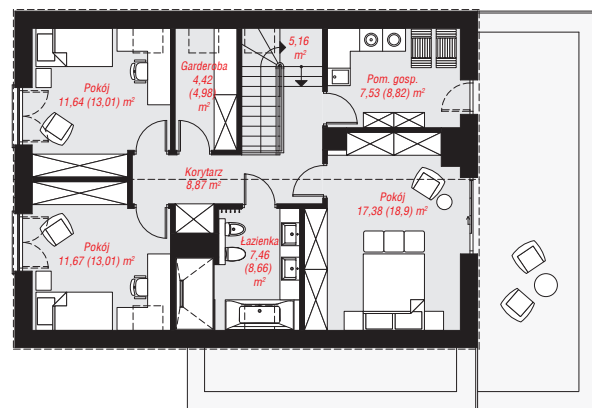
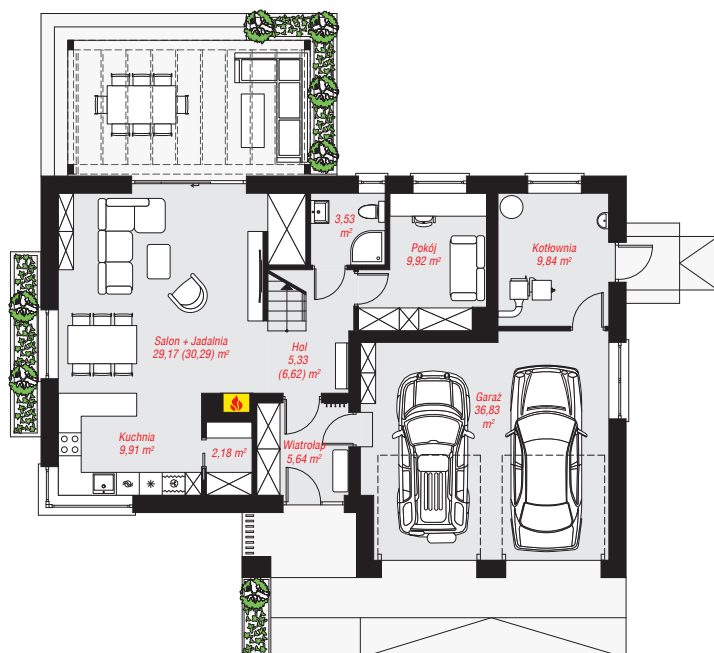
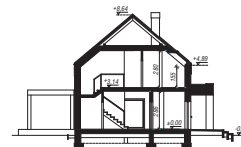
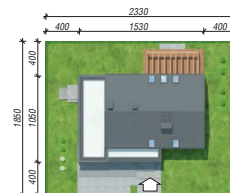
powierzchnia garażu: 36,83 m²
powierzchnia kotłowni: 9,84 m²

powierzchnia zabudowy: 147,14 m²
powierzchnia podłóg: 196,15 m²
kubatura: 950,32 m³
wysokość budynku: 9,11 m
powierzchnia dachu: 141,19 m²

min. wymiary działki: 18,50 x 23,30 m
po adaptacji*: 22,30 x 18,50 m
(Likwidacja okien i drzwi na ścianie bocznej garażu.)

Technologia i konstrukcja

ściany: pustak ceramiczny Porotherm 25 cm, styropian Termo Organika 20 cm, tynk; **strop:** płyta żelbetowa;
ścianka kolankowa: 155 cm; **dach:** dwuspadowy, nachylenie 40 st., więźba drewniana, blacha, okno dachowe 4; **kocioł:** na paliwo stałe + alternatywnie gazowy



PARTER: 112,34 (114,76) m²

PIĘTRO: 74,10 (81,39) m²



Do projektu możesz wprowadzić zmiany,
na które wyrazimy bezpłatną zgodę.

Zobacz dostępne wersje projektu,
wizualizacje wnętrz i zdjęcia z realizacji
na www.archon.pl