



Dom w jabłonkach 4 (GT)

PEŁNOBRANŻOWE ODBICIE LUSTRZANE

133,62 m² + kotłownia 5,04 m² + garaż 26,16 m²

Dom jednorodzinny
5 pokoi, kuchnia, spiżarnia, 2 łazienki, kotłownia, garderoby, pomieszczenie gospodarcze

min. wymiary działki: 23,30 x 17,50 m
po adaptacji:* 22,30 x 16,50 m

*Likwidacja okna w garażu. Wyrównanie ściany pokoju na parterze z pozostałą częścią elewacji frontowej.

powierzchnia podłóg: (180,39) m²
powierzchnia zabudowy: 135,14 m²
powierzchnia dachu: 192,10 m²
kubatura: 834,34 m³
wysokość budynku: 8,60 m
wysokość kondygnacji: 2,60 m

archon
PROJEKTY DOMÓW

Dodatkowe informacje oraz zdjęcia z realizacji na www.archon.pl



elewacja wejściowa



elewacja boczna



elewacja ogrodowa



elewacja boczna

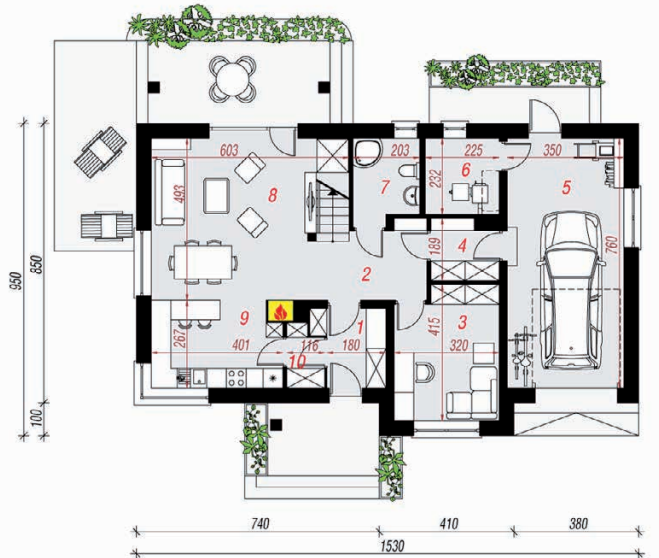
EU_{co} = 42 [kWh/(m²·rok)]
EP_(paliwo stałe) = 91 EP_(gaz) = 75 EP_(paliwo ciekłe) = 28

Zgodny z Nowymi Warunkami Technicznymi.

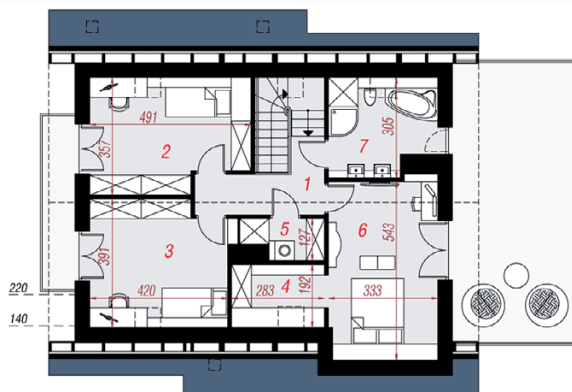
Technologia i konstrukcja

ściany zewn.: pustak ceramiczny Porotherm 25 cm + styropian Termo Organika 20 cm + tynk;
strop: gęstożebrowy Teriva; **schody:** żelbetowe, zabiegowe ze spocznikiem; **dach:** dwuspadowy, nachylenie 40 st., więźba drewniana, dachówka ceramiczna; **kocioł:** na paliwo stałe + alternatywnie gazowy; **brama garażowa:** HÖRMANN

Do tego projektu możesz wprowadzić zmiany, na które wyrazimy bezpłatną zgodę. Więcej na www.archon.pl



PARTER



PODDASZE

Opis pomieszczeń:

Parter (m²) 100,30 (103,31)

1. Wiatrołap	4,59	
2. Hol	6,99	
3. Gabinet	12,32	
4. Pom. gospodarcze	3,49	
5. Garaż	26,16	
6. Kotłownia	5,04	
7. Łazienka	4,31	(4,91)
8. Salon + Jadalnia	25,23	(27,64)
9. Kuchnia	10,23	
10. Spiżarnia	1,94	

Poddasze (m²) 64,52 (77,08)

1. Hol i schody	10,79	(10,79)
2. Pokój	13,33	(15,81)
3. Pokój	13,51	(15,64)
4. Garderoba	3,82	(5,25)
5. Pom. gospodarcze	2,69	(2,69)
6. Pokój	12,99	(17,83)
7. Łazienka	7,39	(9,07)

