

Dom w kokoryczkach 2 (G2)

PEŁNOBRANŻOWE ODBICIE LUSTRZANE

Dom jednorodzinny z poddaszem użytkowym
6 pokoi, 1 kuchnia, 2 łazienki, spiżarka, kotłownia,
pralnia, garderoby, garaż

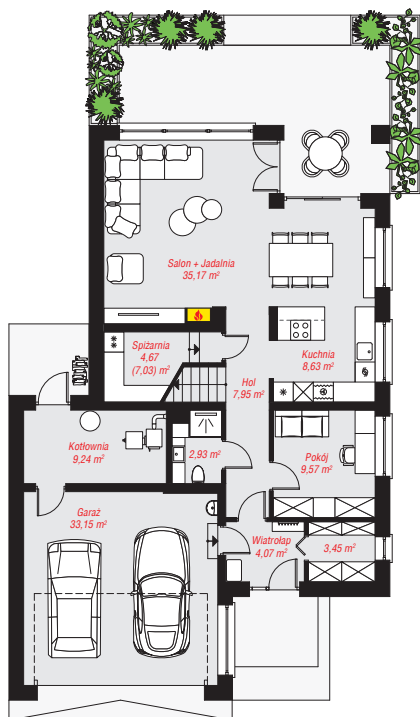
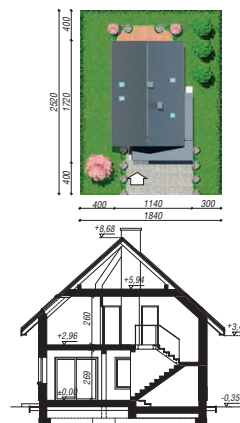
powierzchnia domu: 164,75 m²
(bez kotłowni, garażu)

powierzchnia garażu: 33,15 m²
powierzchnia kotłowni: 9,24 m²

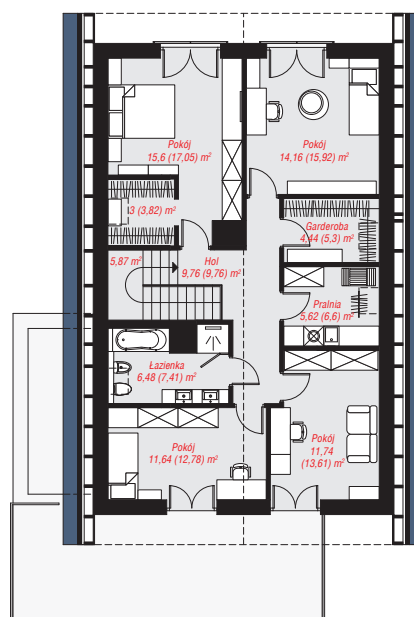
powierzchnia zabudowy: 163,23 m²
powierzchnia podłóg: 219,31 m²
kubatura: 1 054,98 m³
wysokość budynku: 9,03 m
powierzchnia dachu: 231,10 m²
min. wymiary działki: 25,20 x 18,40 m

Technologia i konstrukcja

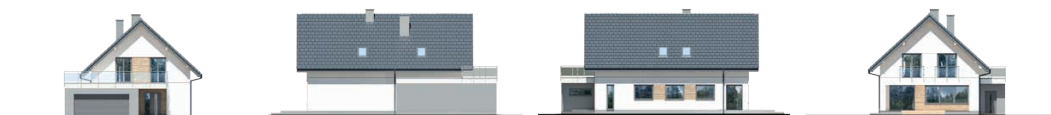
ściany: bloczek z betonu komórkowego H+H 24 cm,
styropian Termo Organika 20 cm, tynk; **strop:** płyta
żelbetowa; **ścianka kolankowa:** 142 cm; **dach:**
dwuspadowy, nachylenie 42 st., więźba drewniana,
dachówka ceramiczna, okno dachowe 4; **kocioł:** na
paliwo stałe + alternatywnie gazowy



PARTER: 118,83 (121,19) m²



PODDASZE: 88,31 (98,12) m²



Do projektu możesz wprowadzić zmiany,
na które wyrazimy bezpłatną zgodę.

Zobacz dostępne wersje projektu,
wizualizacje wnętrz i zdjęcia z realizacji
na www.archon.pl