



Dom w śliwach 2 (G2P)

144,87 m² + garaż 43,83 m²
+ piwnica 73,93 m²
+ strych 9,07 m²

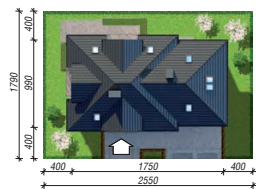
Dom jednorodzinny
5 pokoi, kuchnia, spiżarnia, 2 łazienki, kotłownia, pralnia, garderoby, pomieszczenie gospodarcze, strych

min. wymiary działki: 25,50 x 17,90 m
po adaptacji:* 24,50 x 17,90 m

*Likwidacja okna w ścianie bocznej garażu

powierzchnia podłóg: (315,23) m²
powierzchnia zabudowy: 162,54 m²
powierzchnia dachu: 282,10 m²
kubatura: 1246,90 m³
wysokość budynku: 8,67 m
wysokość kondygnacji: 2,66 m

EP_(paliwo stałe) = 61 EP_(gaz) = 50 EP_(paliwo) = 17
EU_{CO2+W} = 28 [kWh/(m²·rok)]



Dodatkowe informacje oraz zdjęcia z realizacji na www.archon.pl



elevacja wejściowa



elevacja boczna

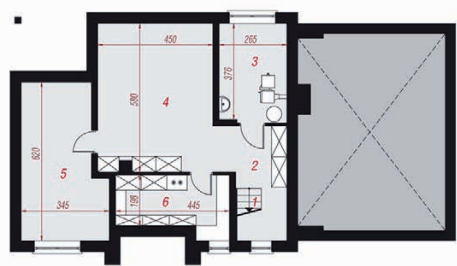


elevacja ogrodowa

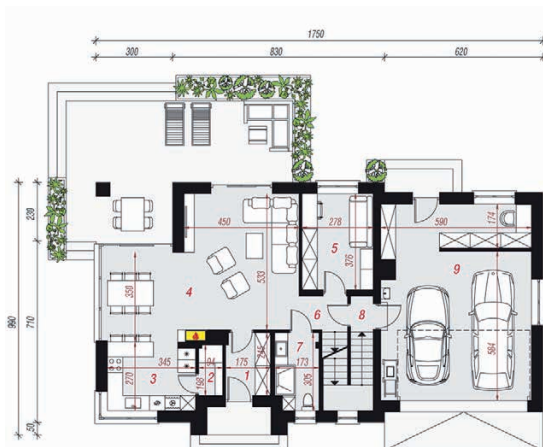


elevacja boczna

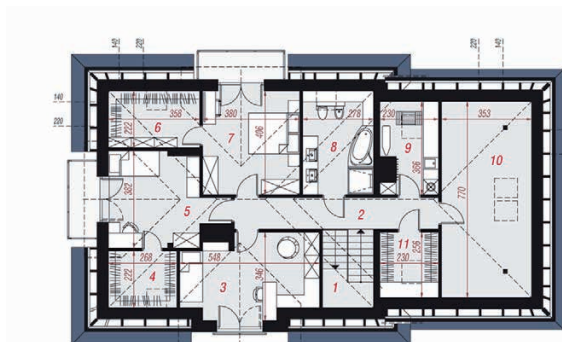
archon
PROJEKTY DOMÓW



PIWNICA



PARTER



PODDASZE

Technologia i konstrukcja

ściany zewn.: pustak ceramiczny Porotherm 25 cm + styropian Termo Organika 20 cm + tynk; **strop:** płyta żelbetowa; **schody:** żelbetowe, dwubiegowe; **dach:** czterospadowy, nachylenie 40 st.; **kocioł:** na paliwo stałe + alternatywnie gazowy; **brama garażowa:** HÖRMANN

Do tego projektu możesz wprowadzić zmiany, na które wyrazimy bezpłatną zgodę. Więcej na www.archon.pl

Opis pomieszczeń:

Piwnica (m²) 73,93 (77,95)

- 1. Schody 4,92
- 2. Korytarz 4,74 (8,76)
- 3. Kotłownia 9,96
- 4. Pom. gospodarcze 26,62
- 5. Pom. gospodarcze 18,38
- 6. Spiżarnia 9,31

Parter (m²) 111,75

- 1. Wiatrołap 4,07
- 2. Spiżarnia 1,73
- 3. Kuchnia 9,00
- 4. Salon + Jadalnia 34,38
- 5. Pokój 10,19
- 6. Przedpokój 2,54
- 7. Łazienka 4,84
- 8. Korytarz 1,17
- 9. Garaż 43,83

Poddasze (m²) 86,02 (125,53)

- 1. Schody 6,00
- 2. Korytarz 9,60
- 3. Pokój 13,60 (16,09)
- 4. Garderoba 2,53 (5,76)
- 5. Pokój 13,35 (14,29)
- 6. Garderoba 3,71 (7,72)
- 7. Pokój 14,43 (15,12)
- 8. Łazienka 7,66 (11,02)
- 9. Pralnia 3,94 (7,50)
- 10. Strych 9,07 (26,73)
- 11. Garderoba 2,13 (5,70)

