

Dom jednorodzinny parterowy
4 pokoje, 1 kuchnia, 2 łazienki, spiżarka, kotłownia,
pralnia, garderoby, garaż

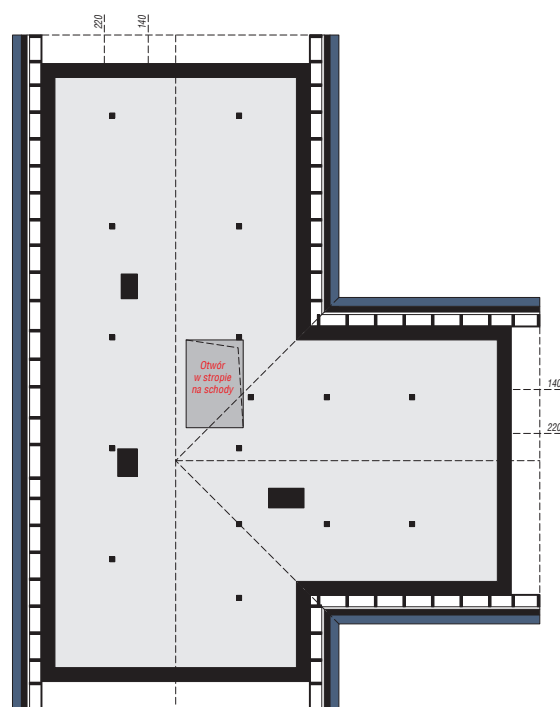
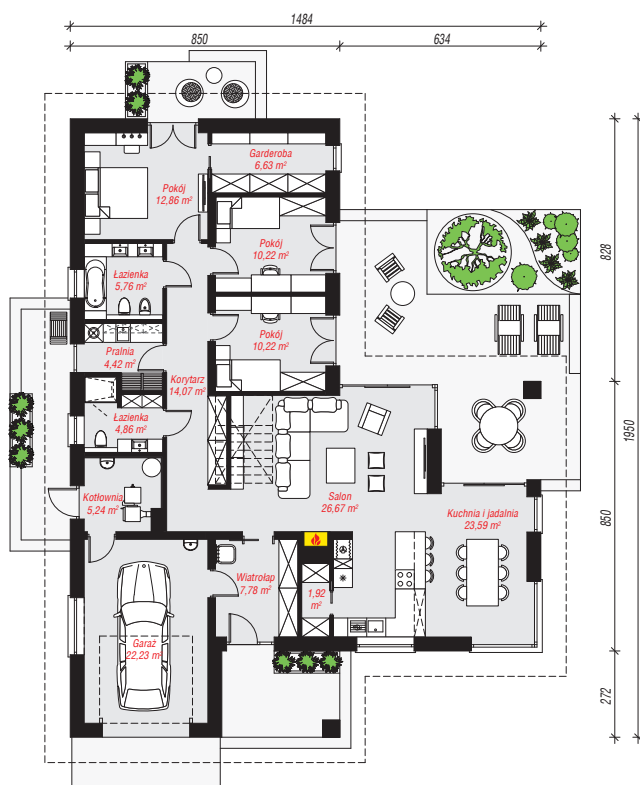
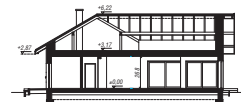
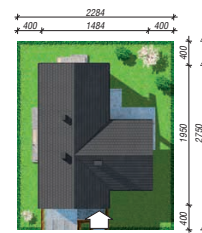
powierzchnia domu: 129,01 m²
(bez kotłowni, garażu)

powierzchnia garażu: 22,23 m²
powierzchnia kotłowni: 5,24 m²

powierzchnia zabudowy: 220,34 m²
powierzchnia podłóg: 156,48 m²
kubatura: 1 187,17 m³
wysokość budynku: 6,56 m
powierzchnia dachu: 328,75 m²
min. wymiary działki: 27,50 x 22,84 m

Technologia i konstrukcja

ściany: bloczek z betonu komórkowego H+H 24 cm, styropian Termo Organika 20 cm, tynk; **strop:** płyta żelbetonowa; **dach:** dwuspadowy, nachylenie 30 st., więźba drewniana, dachówka ceramiczna; **kocioł:** na paliwo stałe + alternatywnie gazowy



Do projektu możesz wprowadzić zmiany, na które wyrazimy bezpłatną zgodę.

Zobacz dostępne wersje projektu, wizualizacje wnętrz i zdjęcia z realizacji na www.archon.pl