



# Dom w kliwiach 5 (G2)

165,11 m<sup>2</sup> + kotłownia 4,53 m<sup>2</sup>  
+ garaż 34,91 m<sup>2</sup>

Dom jednorodzinny  
5 pokoi, kuchnia, spiżarnia, 2 łazienki, WC,  
kotłownia, pralnia, garderoby

min. wymiary działki: 26,80 x 31,50 m  
po adaptacji:\* 26,20 x 31,50 m

\*Likwidacja wykusza i zmiana aranżacji łazienki.

powierzchnia podłóg: (204,55) m<sup>2</sup>  
powierzchnia zabudowy: 264,40 m<sup>2</sup>  
powierzchnia dachu: 475,60 m<sup>2</sup>  
kubatura: 1473,90 m<sup>3</sup>  
wysokość budynku: 6,73 m  
wysokość kondygnacji: 2,65 m



Dodatkowe informacje oraz zdjęcia z realizacji na [www.archon.pl](http://www.archon.pl)



elevacja wejściowa

elevacja boczna

elevacja ogrodowa

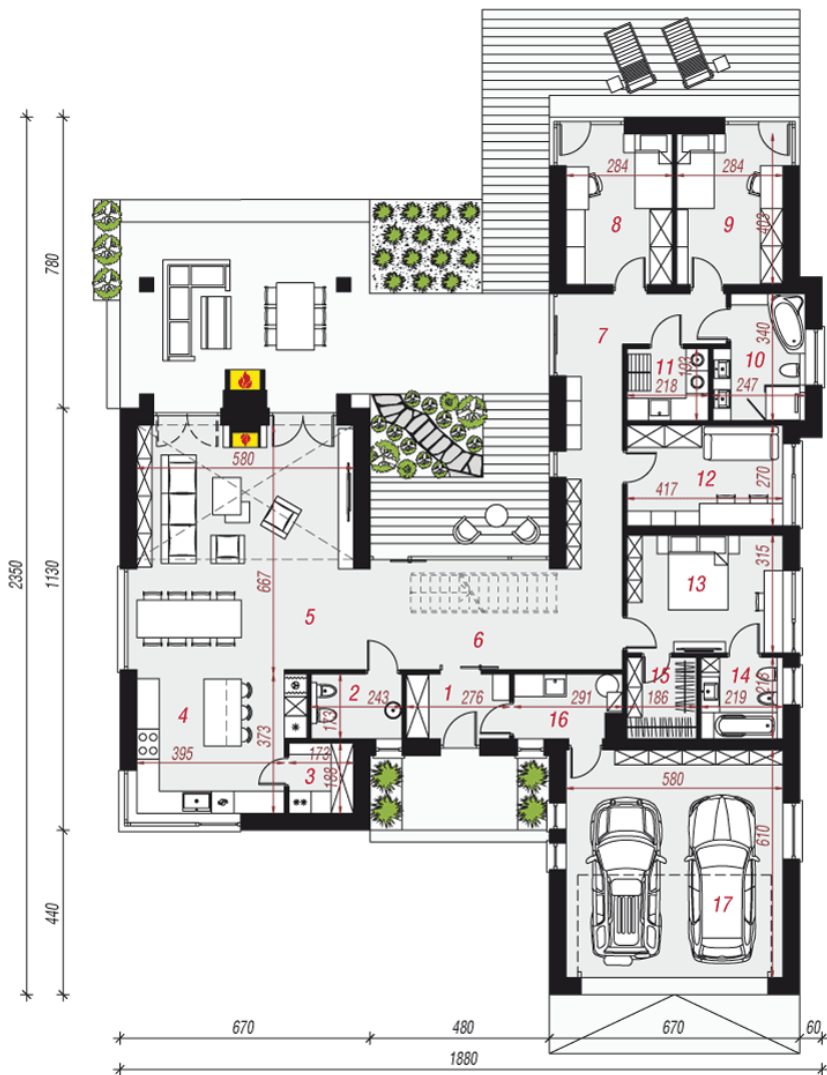
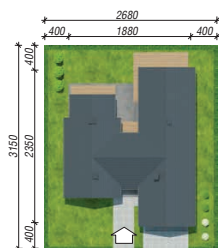
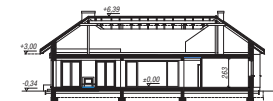
elevacja boczna

EP<sub>(gaz)</sub> = 67 [kWh/(m<sup>2</sup>·rok)]  
EU<sub>CO<sub>2</sub>W</sub> = 33 [kWh/(m<sup>2</sup>·rok)]  
(m<sup>2</sup>·rok)EP<sub>(paliwo stałe)</sub> = 70EP<sub>(gaz)</sub> = 59EP<sub>(pellet)</sub> = 21EU<sub>CO<sub>2</sub>W</sub>  
= 31 [kWh/(m<sup>2</sup>·rok)]

## Technologia i konstrukcja

ściany zewn.: pustak ceramiczny Porotherm 25 cm + styropian Termo Organika 20 cm + tynk; strop: płyta żelbetowa; dach: dwuspadowy, nachylenie 35 st.; kocioł: gazowy, możliwość zamiany na paliwo stałe po adaptacji; brama garażowa: HÖRMANN

Do tego projektu możesz wprowadzić zmiany, na które wyrazimy bezpłatną zgodę. Więcej na [www.archon.pl](http://www.archon.pl)



PARTER

## Opis pomieszczeń:

Parter (m <sup>2</sup> )	204,55
1. Wiatrołap	4,59
2. Toaleta	4,04
3. Spiżarnia	3,11
4. Kuchnia	15,43
5. Salon	38,12
6. Hol	19,18
7. Korytarz	14,48
8. Pokój	11,17
9. Pokój	11,17
10. Łazienka	7,46
11. Pralnia	4,04
12. Gabinet	10,99
13. Pokój	12,84
14. Łazienka	4,60
15. Garderoba	3,89
16. Kotłownia	4,53
17. Garaż	34,91

Zobacz dostępne wersje oraz projekty dodatkowych instalacji do projektu na [www.archon.pl](http://www.archon.pl)