

# Dom w aloeis 2 ver.2

PEŁNOBRANŻOWE ODBICIE LUSTRZANE

Dom jednorodzinny z poddaszem użytkowym  
5 pokoi, 1 kuchnia, 2 łazienki, kotłownia,  
garderoby, garaż, strych

**powierzchnia domu:** 124,27 m<sup>2</sup>  
(bez kotłowni, garażu, strychu)

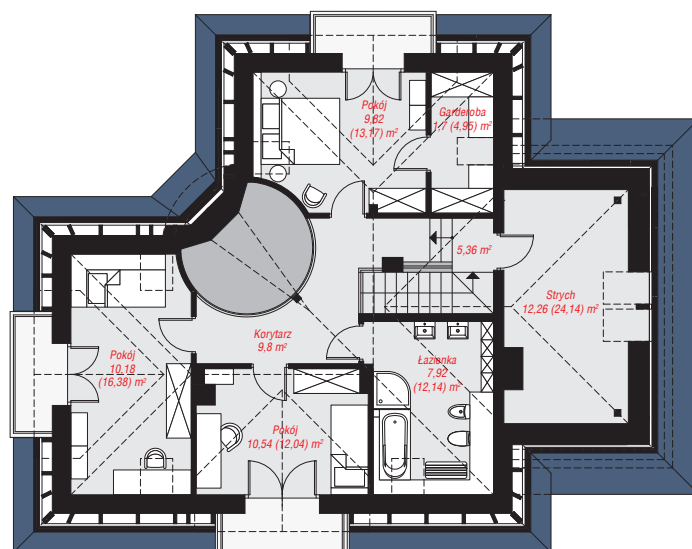
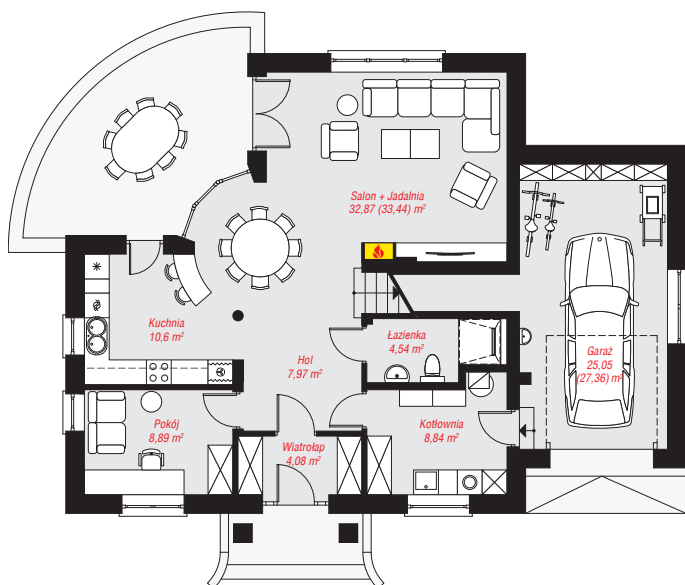
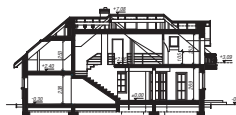
powierzchnia garażu: 25,05 m<sup>2</sup>  
powierzchnia strychu: 12,26 m<sup>2</sup>  
powierzchnia kotłowni: 8,84 m<sup>2</sup>

powierzchnia zabudowy: 137,74 m<sup>2</sup>  
powierzchnia podłóg: 203,70 m<sup>2</sup>  
kubatura: 805,20 m<sup>3</sup>  
wysokość budynku: 7,43 m  
powierzchnia dachu: 239,74 m<sup>2</sup>

min. wymiary działki: 19,12 x 23,00 m  
po adaptacji\*: 22,00 x 19,12 m  
(Likwidacja okna w garażu, przesunięcie okien  
połaciowych.)

## Technologia i konstrukcja

**ściany:** pustak ceramiczny Porotherm 25 cm, styropian Termo Organika 20 cm, tynk; **strop:** płyta żelbetowa;  
**ścianka kolankowa:** 105 cm; **dach:** czterospadowy,  
nachylenie 40 st., więźba drewniana, dachówka  
ceramiczna, okno dachowe 3; **kocioł:** gazowy,  
możliwość zamiany na paliwo stałe po adaptacji (pow.  
kotłowni powyżej 6m2)



PARTER: 102,84 (105,72) m<sup>2</sup>

PODDASZE: 67,58 (97,98) m<sup>2</sup>



Do projektu możesz wprowadzić zmiany,  
na które wyrazimy bezpłatną zgodę.

Zobacz dostępne wersje projektu,  
wizualizacje wnętrz i zdjęcia z realizacji  
na [www.archon.pl](http://www.archon.pl)