



Dom w amalinówkach (G2A)

118,92 m² + kotłownia 11,93 m²
+ garaż 36,03 m²
+ strych 28,08 m²

Dom jednorodzinny
5 pokoi, kuchnia, spiżarnia, 2 łazienki, kotłownia, pralnia, garderoby, strych

min. wymiary działki: 25,00 x 17,00 m
po adaptacji:* 24,00 x 17,00 m

*Likwidacja okien na ścianie bocznej garażu.

powierzchnia podłóg: (229,37) m²
powierzchnia zabudowy: 148,79 m²
powierzchnia dachu: 272,40 m²
kubatura: 905,27 m³
wysokość budynku: 8,37 m
wysokość kondygnacji: 2,69 m

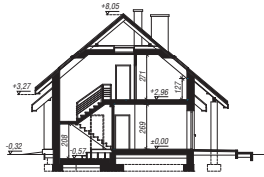
EU_{CO} = 33 [kWh/(m²·rok)]
EP_(paliwo stałe) = 76 EP_(gaz) = 64 EP_(pellet) = 24

Zgodny z Nowymi Warunkami Technicznymi.

Technologia i konstrukcja

ściany zewn.: bloczek z betonu komórkowego H+H 24 cm + styropian Termo Organika 20 cm + tynk; **strop:** płyta żelbetowa; **schody:** żelbetowe, dwubiegowe; **dach:** dwuspadowy, nachylenie 40 st, więźba drewniana, dachówka ceramiczna; **kocioł:** na paliwo stałe + alternatywnie gazowy; **brama garażowa:** HÖRMANN

Do tego projektu możesz wprowadzić zmiany, na które wyrazimy bezpłatną zgodę. Więcej na www.archon.pl



Dodatkowe informacje oraz zdjęcia z realizacji na www.archon.pl



elevacja wejściowa



elevacja boczna



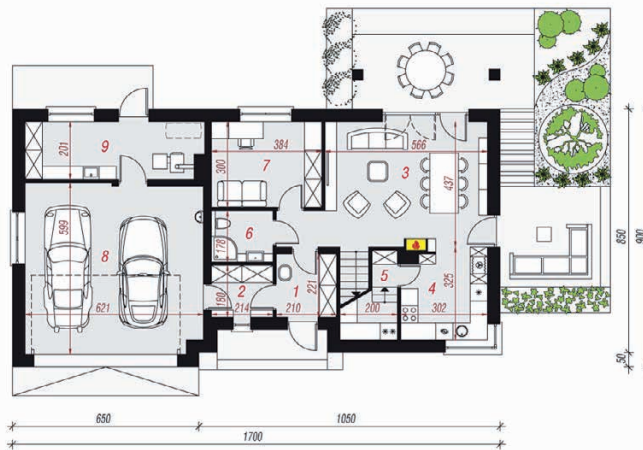
elevacja ogrodowa



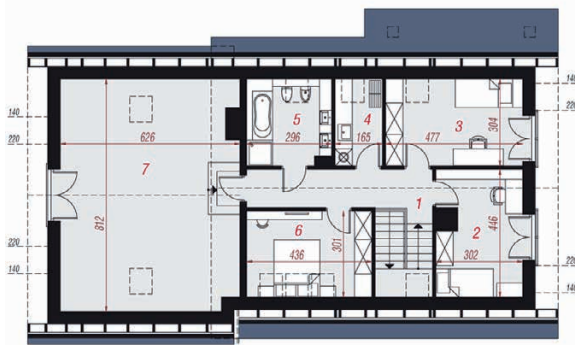
elevacja boczna



PARTER



PODDASZE



Opis pomieszczeń:

Parter (m ²)	109,63	(112,64)
1. Wiatrołap	4,47	
2. Garderoba	3,70	
3. Salon + Jadalnia	26,84	
4. Kuchnia	9,11	
5. Spiżarnia	2,65	(5,66)
6. Łazienka	3,65	
7. Pokój	11,25	
8. Garaż	36,03	
9. Kotłownia	11,93	

Poddasze (m ²)	85,33	(116,73)
1. Hol i schody	14,44	
2. Pokój	10,70	(12,52)
3. Pokój	11,30	(14,19)
4. Pralnia	3,84	(4,83)
5. Łazienka	6,78	(8,56)
6. Pokój	10,19	(12,83)
7. Strych	28,08	(49,36)

