

Dom w granadillach (G2)

PEŁNOBRANŻOWE ODBICIE LUSTRZANE

Dom jednorodzinny z poddaszem użytkowym
5 pokoi, 1 kuchnia, 2 łazienki, spiżarka, kotłownia,
pralnia, garderoby, antresola, garaż

powierzchnia domu: 141,07 m²
(bez kotłowni, garażu)

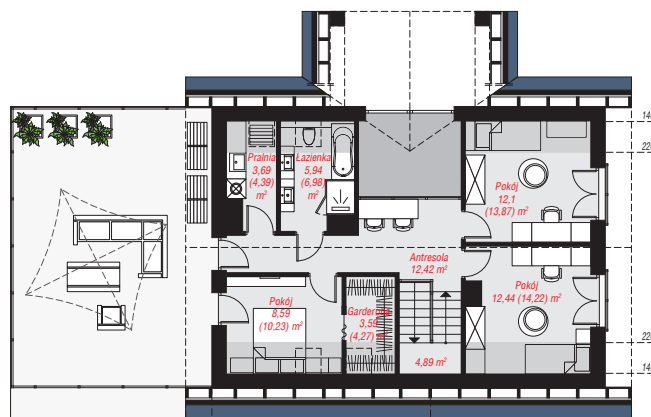
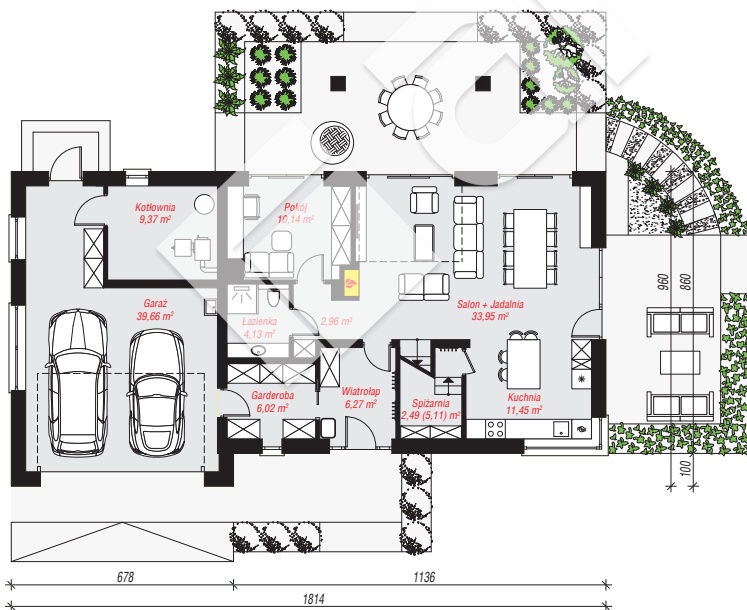
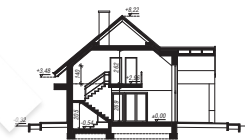
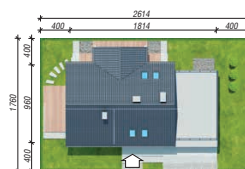
powierzchnia garażu: 39,66 m²
powierzchnia kotłowni: 9,37 m²

powierzchnia zabudowy: 163,90 m²
powierzchnia podłóg: 200,33 m²
kubatura: 939,12 m³
wysokość budynku: 8,54 m
powierzchnia dachu: 198,70 m²

min. wymiary działki: 17,60 x 26,14 m
po adaptacji*: 25,14 x 16,60 m
(Likwidacja okien w ścianie bocznej garażu.)

Technologia i konstrukcja

ściany: bloczek z betonu komórkowego H+H 24 cm,
styropian Termo Organika 20 cm, tynk; **strop:** płyta
żelbetowa; **ścianka kolankowa:** 140 cm; **dach:**
dwuspadowy, nachylenie 40 st., więźba drewniana,
dachówka ceramiczna, okno dachowe 3; **kocioł:** na
paliwo stałe + alternatywnie gazowy



PARTER: 126,44 (129,06) m²

PODDASZE: 63,66 (71,27) m²



Do projektu możesz wprowadzić zmiany,
na które wyrazimy bezpłatną zgodę.

Zobacz dostępne wersje projektu,
wizualizacje wnętrza i zdjęcia z realizacji
na www.archon.pl