

Dom w lilakach 8 (G)

Dom jednorodzinny parterowy
5 pokoi, 1 kuchnia, 2 łazienki, spiżarka, kotłownia,
pralnia, garderoby, garaż

powierzchnia domu: 136,54 m²
(bez kotłowni, garażu)

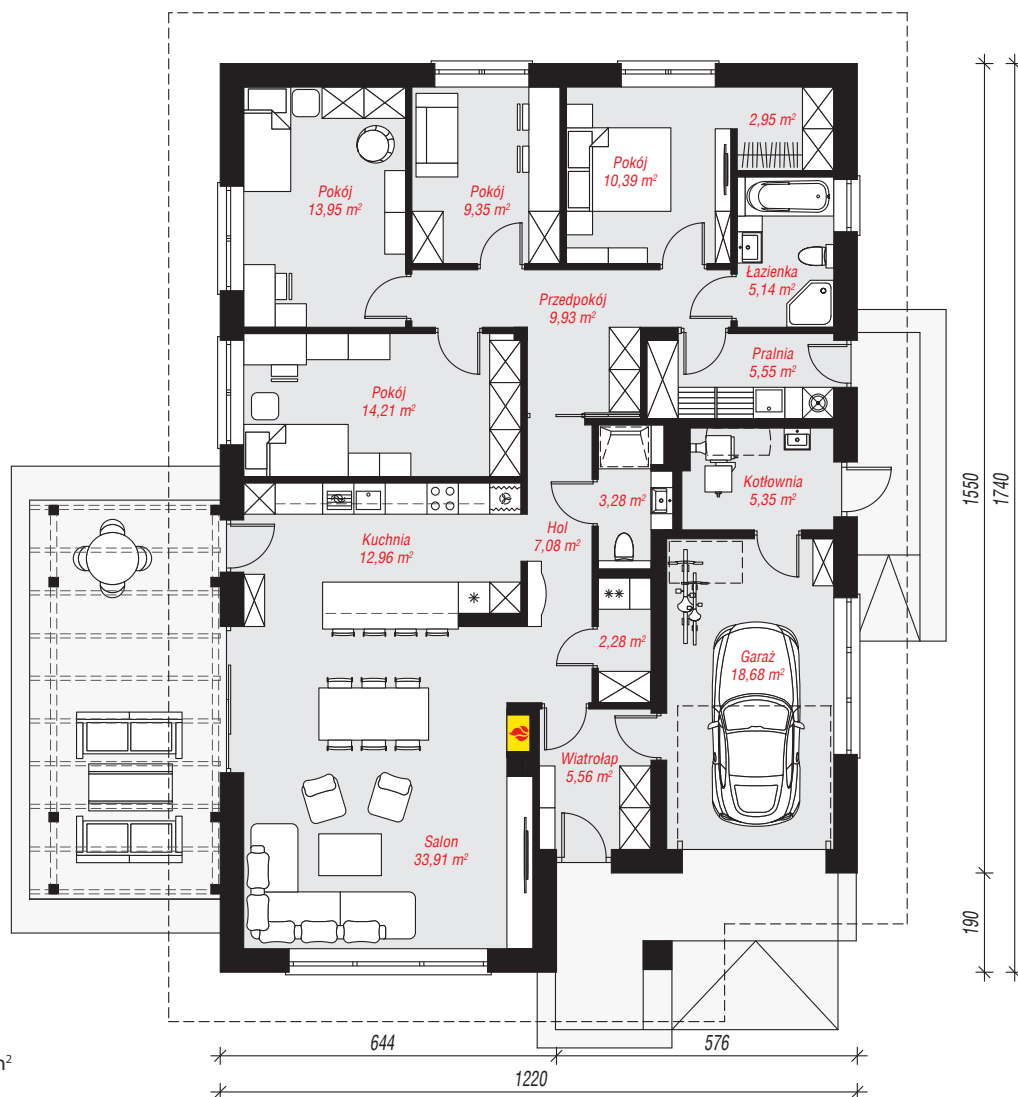
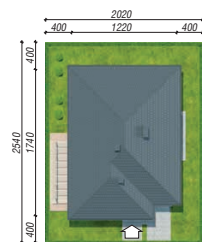
powierzchnia garażu: 18,68 m²
powierzchnia kotłowni: 5,35 m²

powierzchnia zabudowy: 206,82 m²
powierzchnia podłóg: 160,57 m²
kubatura: 1 120,62 m³
wysokość budynku: 7,67 m
powierzchnia dachu: 310,40 m²

min. wymiary działki: 25,40 x 20,20 m
po adaptacji*: 19,20 x 25,40 m
(Likwidacja okien i drzwi na elewacji bocznej.)

Technologia i konstrukcja

ściany: pustak ceramiczny Porotherm 25 cm, styropian Termo Organika 20 cm, tynk; **strop:** płyta żelbetowa;
dach: czterospadowy, nachylenie 30 st., więźba drewniana, dachówka ceramiczna; **kocioł:** na paliwo stałe + alternatywnie gazowy



PARTER: 160,57 (0,00) m²



Do projektu możesz wprowadzić zmiany,
na które wyrazimy bezpłatną zgodę.

Zobacz dostępne wersje projektu,
wizualizacje wnętrz i zdjęcia z realizacji
na www.archon.pl