

Dom jednorodzinny z poddaszem użytkowym  
5 pokoi, 1 kuchnia, 2 łazienki, kotłownia, pralnia,  
garderoby, garaż

**powierzchnia domu:** 135,32 m<sup>2</sup>  
(bez kotłowni, garażu)

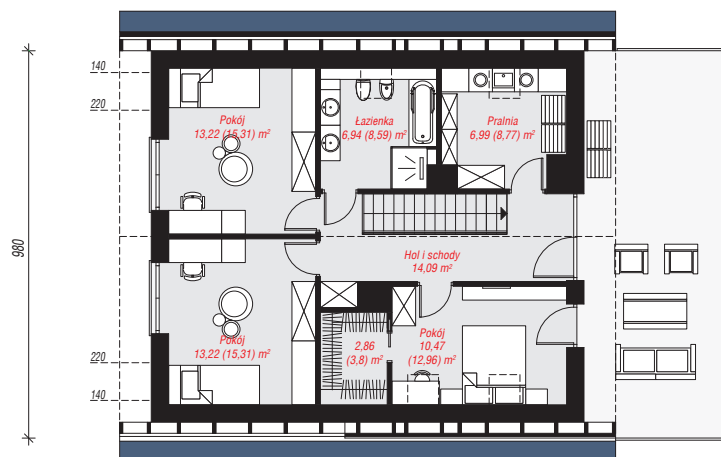
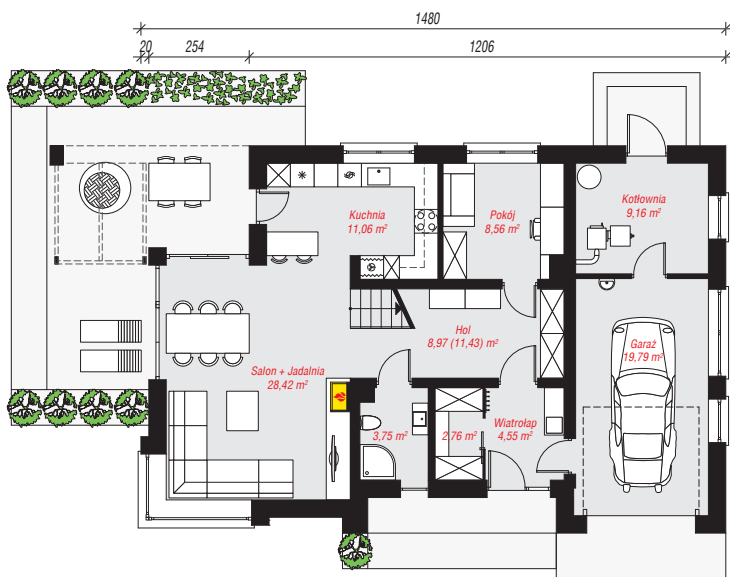
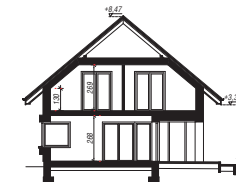
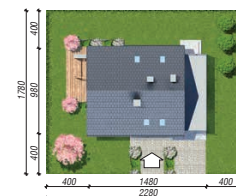
**powierzchnia garażu:** 19,79 m<sup>2</sup>  
**powierzchnia kotłowni:** 9,16 m<sup>2</sup>

powierzchnia zabudowy: 140,53 m<sup>2</sup>  
powierzchnia podłóg: 178,31 m<sup>2</sup>  
kubatura: 858,85 m<sup>3</sup>  
wysokość budynku: 8,78 m  
powierzchnia dachu: 186,80 m<sup>2</sup>

min. wymiary działki: 17,80 x 22,80 m  
po adaptacji\*: 21,80 x 17,80 m  
(Likwidacja wykusza w salonie oraz okien na ścianie bocznej garażu.)

### Technologia i konstrukcja

**ściany:** bloczek z betonu komórkowego H+H 24 cm, styropian Termo Organika 20 cm, tynk; **strop:** płyta żelbetowa; **ścianka kolankowa:** 128 cm; **dach:** dwuspadowy, nachylenie 40 st., więźba drewniana, dachówka ceramiczna, okno dachowe 3; **kocioł:** na paliwo stałe + alternatywnie gazowy



Do projektu możesz wprowadzić zmiany, na które wyrazimy bezpłatną zgodę.

Zobacz dostępne wersje projektu, wizualizacje wnętrz i zdjęcia z realizacji na [www.archon.pl](http://www.archon.pl)