

# Dom w bratkach 4 (R2B)

PEŁNOBRANŻOWE ODBICIE LUSTRZANE

Dom dwurodzinny do zabudowy bliźniaczej z poddaszem użytkowym  
6 pokoi, 2 łazienki, garaż

**powierzchnia domu:** 118,64 m<sup>2</sup>  
(bez garażu)

**powierzchnia garażu:** 42,66 m<sup>2</sup>

**powierzchnia zabudowy:** 134,05 m<sup>2</sup>

**powierzchnia podłóg:** 162,62 m<sup>2</sup>

**kubatura:** 850,28 m<sup>3</sup>

**wysokość budynku:** 9,09 m

**powierzchnia dachu:** 107,80 m<sup>2</sup>

**min. wymiary działki:** 19,00 x 17,50 m

**po adaptacji\*:** 16,00 x 19,00 m

(Lokalizacja w odległości 1,5 m od granicy działki.)

## Technologia i konstrukcja

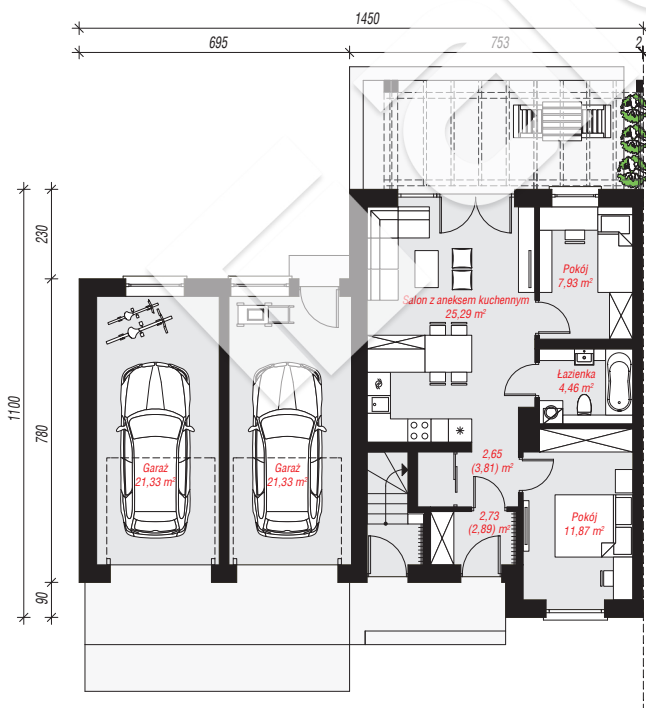
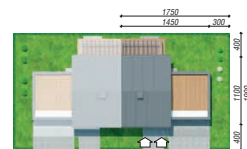
**ściany:** pustak ceramiczny Porotherm 25 cm, styropian

Termo Organika 20 cm, tynk; **strop:** płyta żelbetowa;

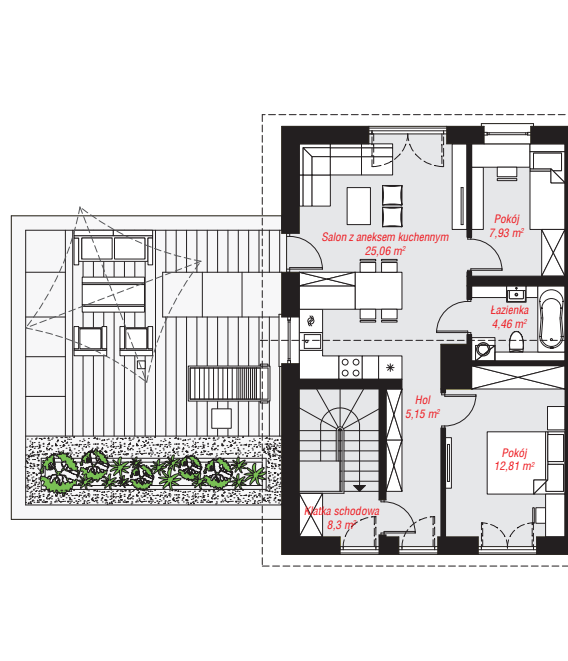
**ścianka kolankowa:** 235 cm; **dach:** dwuspadowy,

nachylenie 30 st., więźba drewniana, blacha; **kocioł:**

piecyki gazowe w mieszkaniach



PARTER: 97,59 (98,91) m<sup>2</sup>



PODDASZE: 63,71 (0,00) m<sup>2</sup>



Do projektu możesz wprowadzić zmiany, na które wyrazimy bezpłatną zgodę.

Zobacz dostępne wersje projektu, wizualizacje wnętrz i zdjęcia z realizacji na [www.archon.pl](http://www.archon.pl)