

# Dom w klematisach 8 ver.3

Dom dwurodzinny (jednorodzinny dwulokalowy) z poddaszem użytkowym  
10 pokoi, 2 kuchnie, 2 łazienki, toaleta, kotłownia, garaż

**powierzchnia domu:** 199,82 m<sup>2</sup>  
(bez kotłowni, garażu)

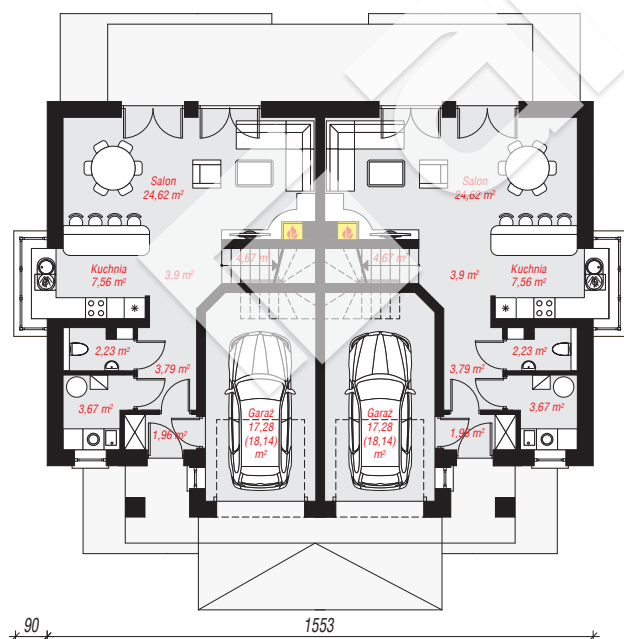
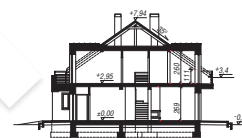
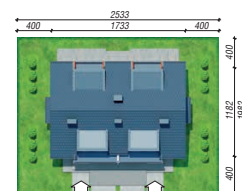
powierzchnia garażu: 34,56 m<sup>2</sup>  
powierzchnia kotłowni: 7,34 m<sup>2</sup>

powierzchnia zabudowy: 182,86 m<sup>2</sup>  
powierzchnia podłóg: 257,82 m<sup>2</sup>  
kubatura: 1 170,85 m<sup>3</sup>  
wysokość budynku: 8,26 m  
powierzchnia dachu: 225,00 m<sup>2</sup>

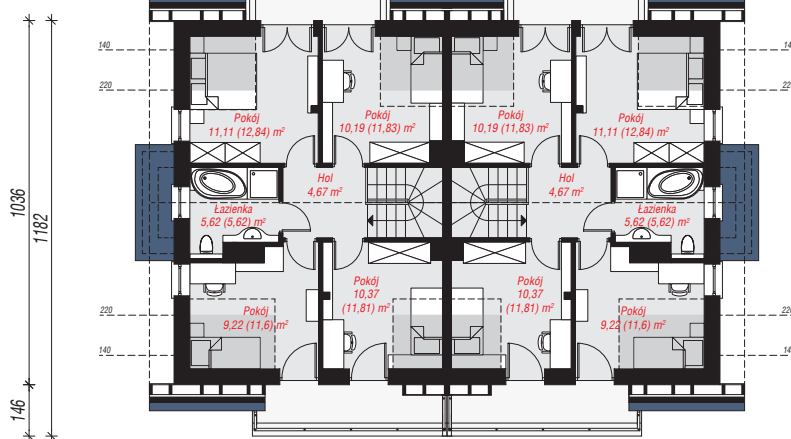
min. wymiary działki: 19,82 x 25,33 m  
po adaptacji\*: 23,53 x 19,82 m  
(Likwidacja wykusza w kuchni.)

## Technologia i konstrukcja

**ściany:** pustak ceramiczny Porotherm 25 cm, styropian Termo Organika 20 cm, tynk; **strop:** płyta żelbetowa; **ścianka kolankowa:** 111 cm; **dach:** dwuspadowy, nachylenie 35 st., więźba drewniana, dachówka ceramiczna; **kocioł:** gazowy



PARTER: 139,36 (141,08) m<sup>2</sup>



PODDASZE: 102,36 (116,74) m<sup>2</sup>



Do projektu możesz wprowadzić zmiany, na które wyrazimy bezpłatną zgodę.

Zobacz dostępne wersje projektu, wizualizacje wnętrz i zdjęcia z realizacji na [www.archon.pl](http://www.archon.pl)