

Dom pod bukami 4 ver.2

PEŁNOBRANŻOWE ODBICIE LUSTRZANE

Dom jednorodzinny z poddaszem użytkowym
4 pokoje, 1 kuchnia, 1 łazienka, spiżarka, toaleta,
kotłownia

powierzchnia domu: 104,42 m²
(bez kotłowni)

powierzchnia kotłowni: 3,17 m²

powierzchnia zabudowy: 83,44 m²

powierzchnia podłóg: 119,83 m²

kubatura: 547,20 m³

wysokość budynku: 8,34 m

powierzchnia dachu: 147,90 m²

min. wymiary działki: 17,20 x 17,72 m

po adaptacji*: 16,72 x 17,20 m

(Likwidacja wykusza.)

Technologia i konstrukcja

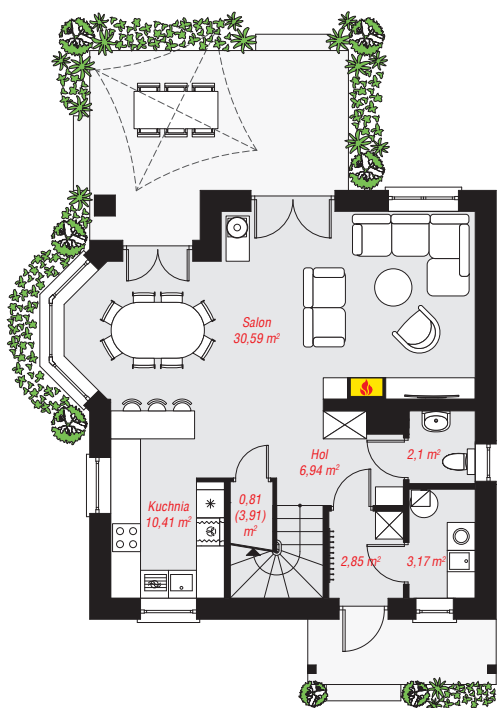
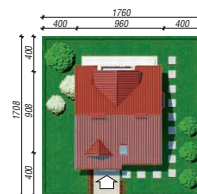
ściany: pustak ceramiczny Porotherm 25 cm, styropian

Termo Organika 20 cm, tynk; **strop:** płyta żelbetowa;

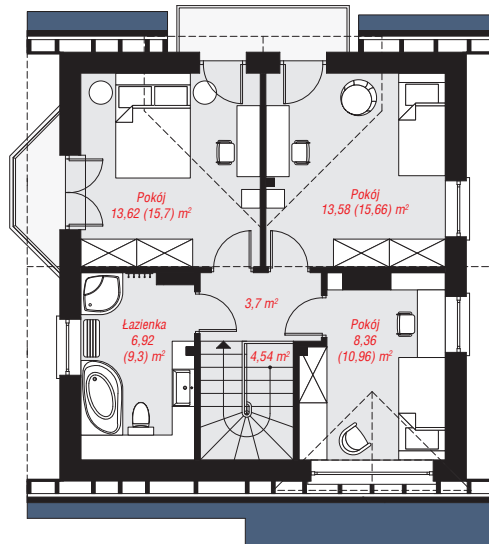
ścianka kolankowa: 95 cm; **dach:** dwuspadowy,

nachylenie 40 st., więźba drewniana, dachówka

ceramiczna; **kocioł:** gazowy



PARTER: 56,87 (59,97) m²



PODDASZE: 50,72 (59,86) m²



Do projektu możesz wprowadzić zmiany,
na które wyrazimy bezpłatną zgodę.

Zobacz dostępne wersje projektu,
wizualizacje wnętrz i zdjęcia z realizacji
na www.archon.pl