

Dom w zielistkach (A)

PEŁNOBRANŻOWE ODBICIE LUSTRZANE

Dom jednorodzinny z poddaszem użytkowym
5 pokoi, 1 kuchnia, 2 łazienki, spiżarka, kotłownia,
garderoby

powierzchnia domu: 111,38 m²
(bez kotłowni)

powierzchnia kotłowni: 7,24 m²

powierzchnia zabudowy: 89,26 m²

powierzchnia podłóg: 132,38 m²

kubatura: 587,81 m³

wysokość budynku: 8,58 m

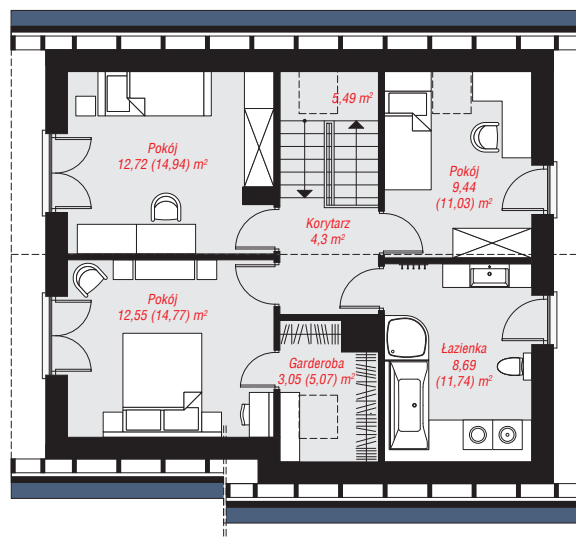
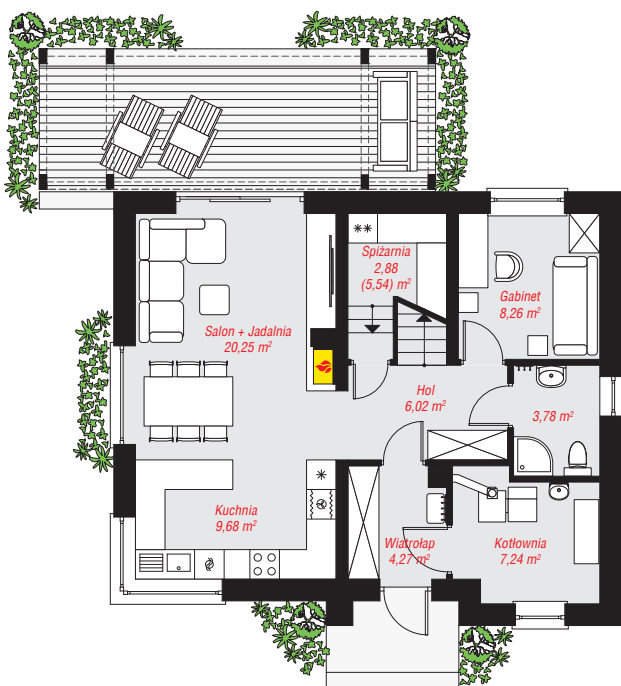
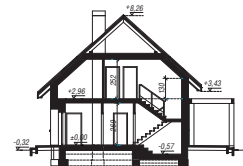
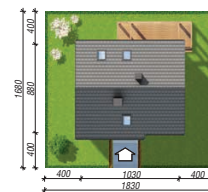
powierzchnia dachu: 160,83 m²

min. wymiary działki: 16,80 x 18,30 m

po adaptacji*: 15,50 x 16,80 m
(Likwidacja okien i drzwi balkonowych na ścianie bocznej w łazienkach i pokoju. Doprojektowanie okna pościelowego w pokoju. Skrócenie okapów.)

Technologia i konstrukcja

ściany: bloczek z betonu komórkowego 24 cm, styropian Termo Organika 20 cm, tynk; **strop:** płyta żelbetowa; **ścianka kolankowa:** 130 cm; **dach:** dwuspadowy, nachylenie 42 st., więźba drewniana, dachówka ceramiczna, okno dachowe 3; **kocioł:** na paliwo stałe + alternatywnie gazowy



PARTER: 62,38 (65,04) m²

PODDASZE: 56,24 (67,34) m²



Do projektu możesz wprowadzić zmiany,
na które wyrazimy bezpłatną zgodę.

Zobacz dostępne wersje projektu,
wizualizacje wnętrz i zdjęcia z realizacji
na www.archon.pl