



Dom w klematisach 21 (B) ver.2

PEŁNOBRANŻOWE ODBICIE LUSTRZANE

101,20 m² + kotłownia 4,17 m²
+ garaż 18,02 m²

Dom do zabudowy bliźniaczej
5 pokoi, kuchnia, 2 łazienki, kotłownia

min. wymiary działki: 11,87 x 19,70 m
po adaptacji:* 9,37 x 19,70 m

*Likwidacja okien na bocznej elewacji, skrócenie okapów

powierzchnia podłóg: (129,81) m²
powierzchnia zabudowy: 86,51 m²
powierzchnia dachu: 126,10 m²
kubatura: 609,23 m³
wysokość budynku: 8,58 m
wysokość kondygnacji: 2,66 m

EP_(paliwo stałe) = 62 EP_(gaz) = 55 EP_(pellet) = 19
EU_{CO2} = 21 [kWh/(m²·rok)]

Technologia i konstrukcja

ściany zewn.: bloczek z betonu komórkowego H+H 24 cm + styropian Termo Organika 15 cm + tynk; **strop:** płyta żelbetowa; **schody:** żelbetowe, dwubiegowe; **dach:** dwuspadowy, nachylenie 35 st.; **kocioł:** na paliwo stałe + alternatywnie gazowy; **brama garażowa:** HÖRMANN

Do tego projektu możesz wprowadzić zmiany, na które wyrazimy bezpłatną zgodę. Więcej na www.archon.pl

Dodatkowe informacje oraz zdjęcia z realizacji na www.archon.pl



elewacja wejściowa



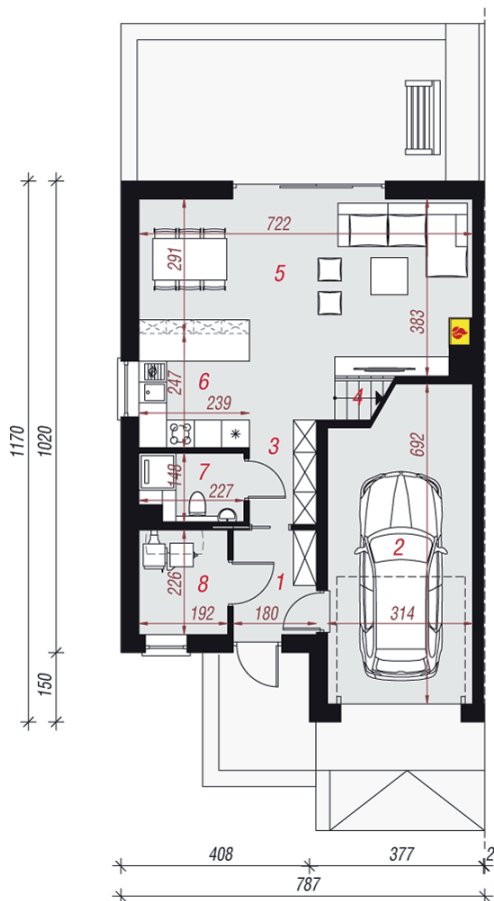
elewacja boczna



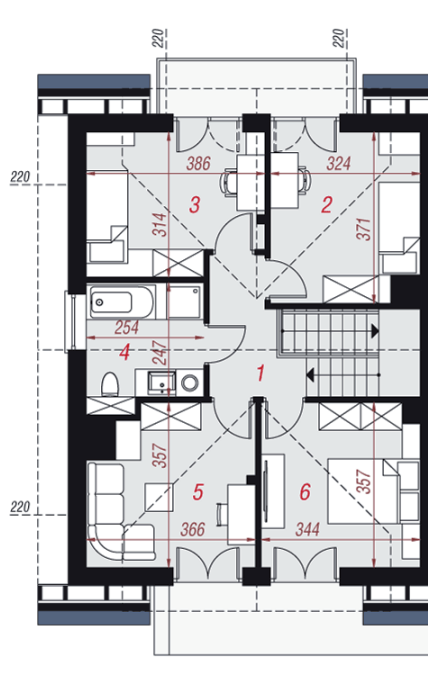
elewacja ogrodowa



elewacja boczna



PARTER



PODDASZE

Opis pomieszczeń:

Parter (m ²)	69,83	(72,73)
1. Wiatrołap	3,91	
2. Garaż	18,02	(20,92)
3. Hol	4,89	
4. Schody	5,17	
5. Salon	24,79	
6. Kuchnia	5,86	
7. Łazienka	3,02	
8. Kotłownia	4,17	

Poddasze (m ²)	53,56	(57,08)
1. Hol	4,72	
2. Pokój	10,47	(11,35)
3. Pokój	10,13	(11,01)
4. Łazienka	6,47	
5. Pokój	10,83	(11,71)
6. Pokój	10,94	(11,82)

Zobacz dostępne wersje oraz projekty dodatkowych instalacji do projektu na www.archon.pl

Stylizacja

