

Dom w marzankach 2

Dom jednorodzinny parterowy
4 pokoje, 1 kuchnia, 1 łazienka, spiżarka, toaleta,
kotłownia, strych

powierzchnia domu: 107,59 m²
(bez kotłowni, strychu)

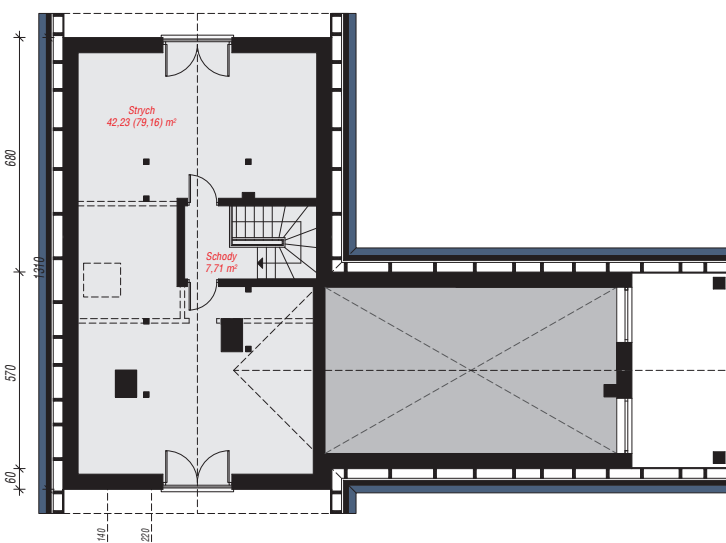
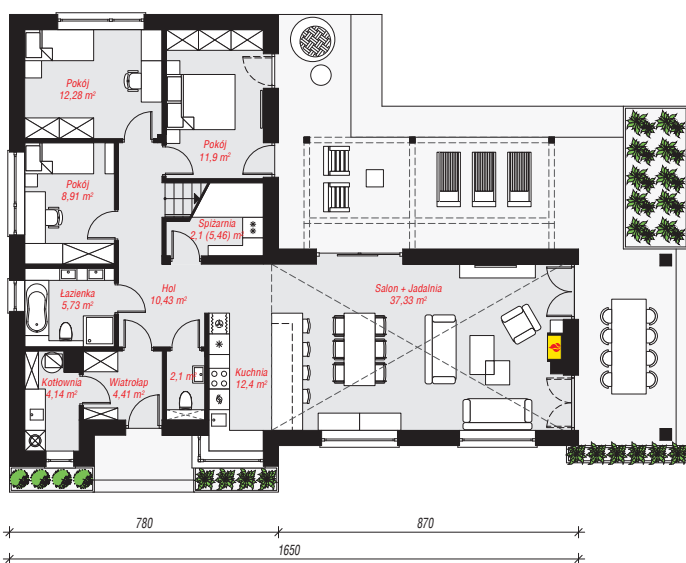
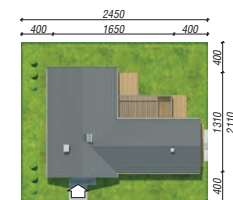
powierzchnia strychu: 49,94 m²
powierzchnia kotłowni: 4,14 m²

powierzchnia zabudowy: 152,96 m²
powierzchnia podłóg: 194,25 m²
kubatura: 852,78 m³
wysokość budynku: 7,35 m
powierzchnia dachu: 276,10 m²

min. wymiary działki: 21,10 x 25,00 m
po adaptacji*: 24,50 x 21,10 m
(Zmniejszenie okapu nad tarasem)

Technologia i konstrukcja

ściany: bloczek z betonu komórkowego H+H 24 cm, styropian Termo Organika 20 cm, tynk; **strop:** płyta żelbetowa; **ścianka kolankowa:** 69 cm; **dach:** dwuspadowy, nachylenie 40 st., więźba drewniana, dachówka ceramiczna, okno dachowe 4; **kocioł:** gazowy



PARTER: 111,73 (115,09) m²

STRYCH OCIEPLONY (PODDASZE DO ADAPTACJI):
49,94 (79,16) m²



Do projektu możesz wprowadzić zmiany,
na które wyrazimy bezpłatną zgodę.

Zobacz dostępne wersje projektu,
wizualizacje wnętrz i zdjęcia z realizacji
na www.archon.pl