

# Dom w narcyzach (S)

PEŁNOBRANŻOWE ODBICIE LUSTRZANE

**archon**  
PROJEKTY DOMÓW

Dom do zabudowy szeregowej z poddaszem użytkowym  
5 pokoi, 1 kuchnia, 2 łazienki, kotłownia, garaż

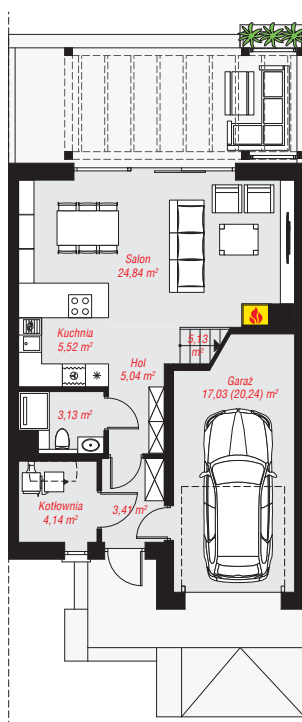
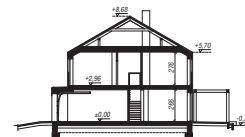
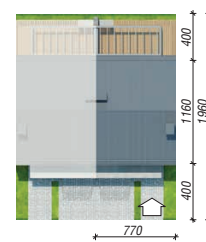
**powierzchnia domu:** 103,79 m<sup>2</sup>  
(bez kotłowni, garażu)

**powierzchnia garażu:** 17,03 m<sup>2</sup>  
**powierzchnia kotłowni:** 4,14 m<sup>2</sup>

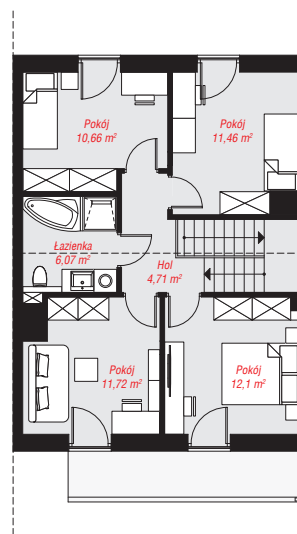
**powierzchnia zabudowy:** 85,09 m<sup>2</sup>  
**powierzchnia podłóg:** 128,17 m<sup>2</sup>  
**kubatura:** 614,28 m<sup>3</sup>  
**wysokość budynku:** 9,00 m  
**powierzchnia dachu:** 91,60 m<sup>2</sup>  
**min. wymiary działki:** 19,60 x 7,70 m

## Technologia i konstrukcja

**ściany:** bloczek z betonu komórkowego H+H 24 cm, styropian Termo Organika 20 cm, tynk; **strop:** płyta żelbetowa; **ścianka kolankowa:** 244 cm; **dach:** dwuspadowy, nachylenie 30 st., więźba drewniana, blacha; **kocioł:** na paliwo stałe + alternatywnie gazowy



PARTER: 68,24 (71,45) m<sup>2</sup>



PODDASZE: 56,72 (0,00) m<sup>2</sup>



Do projektu możesz wprowadzić zmiany, na które wyrazimy bezpłatną zgodę.

Zobacz dostępne wersje projektu, wizualizacje wnętrz i zdjęcia z realizacji na [www.archon.pl](http://www.archon.pl)