



Dom w renklodach 5

PEŁNOBRANŻOWE ODBICIE LUSTRZANE

112,73 m² + kotłownia 7,09 m²
+ garaż 22,84 m²
+ strych 108,48 m²

Dom jednorodzinny
4 pokoje, kuchnia, spiżarnia, łazienka, WC,
kotłownia, strych

min. wymiary działki: 20,00 x 26,80m

powierzchnia podłóg: (315,37) m²
powierzchnia zabudowy: 206,23 m²
powierzchnia dachu: 321,90 m²
kubatura: 1180,37 m³
wysokość budynku: 8,47 m
wysokość kondygnacji: 2,63 m

archon
PROJEKTY DOMÓW

Dodatkowe informacje oraz zdjęcia z realizacji na www.archon.pl



elevacja wejściowa



elevacja boczna



elevacja ogrodowa



elevacja boczna

EP_(gaz) = 44

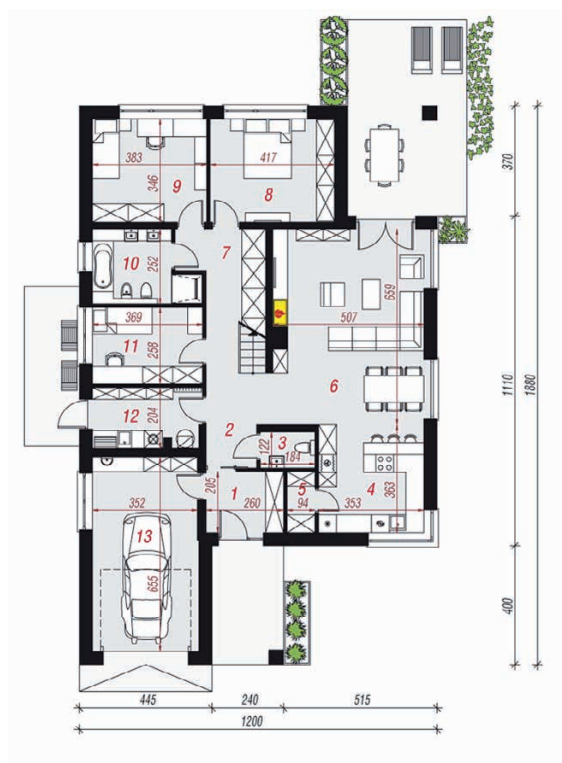
EU_{CO} = 18 [kWh/(m²·rok)]

Zgodny z aktualnymi Warunkami Technicznymi.

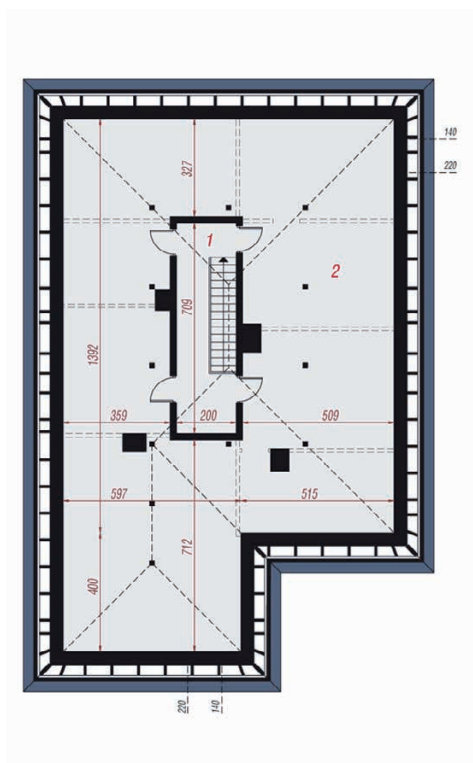
Technologia i konstrukcja

ściany zewn.: bloczek z betonu komórkowego H+H 24 cm + styropian Termo Organika 20 cm + tynk; **strop:** płyta żelbetowa; **schody:** żelbetowe, jednobiegowe; **dach:** czterospadowy, nachylenie 35 st., więźba drewniana, dachówka ceramiczna; **kocioł:** gazowy; **brama garażowa:** HÖRMANN

Do tego projektu możesz wprowadzić zmiany, na które wyrazimy bezpłatną zgodę. Więcej na www.archon.pl



PARTER



PODDASZE

Opis pomieszczeń:

Parter (m²) 142,66 (144,88)

1. Wiatrolap	5,15
2. Hol	5,83
3. Toaleta	2,12
4. Kuchnia	12,60
5. Spiżarnia	1,81
6. Salon + Jadalnia	33,06
7. Korytarz	8,34 (10,56)
8. Pokój	14,12
9. Pokój	12,96
10. Łazienka	7,47
11. Pokój	9,27
12. Kotłownia	7,09
13. Garaż	22,84

Poddasze (m²) 108,48 (170,49)

1. Strych	13,82
2. Strych	94,66 (156,67)

