



# Dom w karisjach 2

148,26 m<sup>2</sup> + kotłownia 8,24 m<sup>2</sup>  
+ garaż 21,14 m<sup>2</sup>  
+ strych 16,73 m<sup>2</sup>

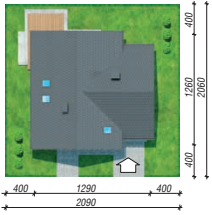
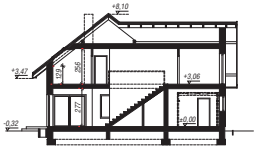
Dom jednorodzinny  
5 pokoi, kuchnia, spiżarka, 2 łazienki, kotłownia,  
pralnia, garderoby, strych

min. wymiary działki: 20,90 x 20,60 m  
po adaptacji:\* 19,90 x 20,60 m

\*Likwidacja okien na ścianie bocznej garażu.

powierzchnia podłóg: (217,82) m<sup>2</sup>  
powierzchnia zabudowy: 149,45 m<sup>2</sup>  
powierzchnia dachu: 254,20 m<sup>2</sup>  
kubatura: 986,12 m<sup>3</sup>  
wysokość budynku: 8,42 m  
wysokość kondygnacji: 2,77 m

EP<sub>(paliwo stałe)</sub> = 59    EP<sub>(gaz)</sub> = 52    EP<sub>(pellet)</sub> = 19  
EU<sub>CO2+W</sub> = 20    [kWh/(m<sup>2</sup>·rok)]



Dodatkowe informacje oraz zdjęcia z realizacji na [www.archon.pl](http://www.archon.pl)



elevacja wejściowa

elevacja boczna

elevacja ogrodowa

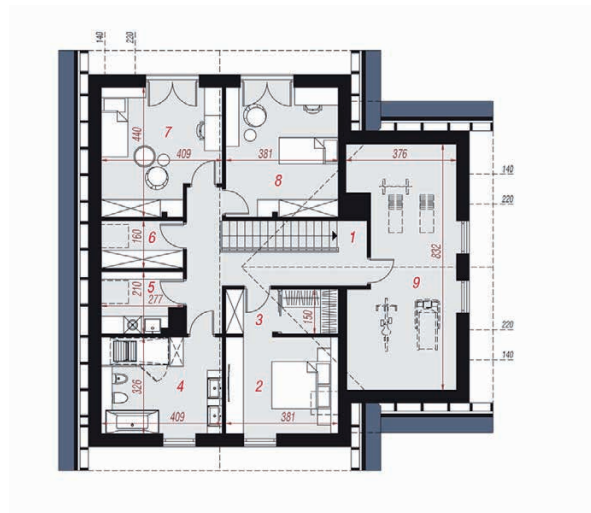
elevacja boczna



PARTER



PODDASZE



## Technologia i konstrukcja

**ściany zewn.:** bloczek z betonu komórkowego H+H 24 cm + styropian Termo Organika 20 cm + tynk; **strop:** płyta żelbetowa; **schody:** żelbetowe, jednobiegowe; **dach:** dwuspadowy, nachylenie 38 st.; **kocioł:** na paliwo stałe + alternatywnie gazowy; **brama garażowa:** HÖRMANN

Do tego projektu możesz wprowadzić zmiany, na które wyrazimy bezpłatną zgodę. Więcej na [www.archon.pl](http://www.archon.pl)

## Opis pomieszczeń:

Parter (m <sup>2</sup> )	105,41	(105,80)
1. Wiatrołap	3,12	
2. Hol	6,59	
3. Kuchnia	11,79	
4. Salon + Jadalnia	32,60	
5. Schody	4,96	
6. Łazienka	3,30	
7. Pokój	8,61	
8. Spiżarnia	5,06	(5,45)
9. Kotłownia	8,24	
10. Garaż	21,14	

Poddasze (m <sup>2</sup> )	88,96	(112,02)
1. Hol	11,52	
2. Pokój	10,15	(12,13)
3. Garderoba	5,41	(5,49)
4. Łazienka	10,96	(13,04)
5. Pralnia	3,79	(5,13)
6. Garderoba	3,25	(4,26)
7. Pokój	13,27	(16,09)
8. Pokój	13,88	(16,40)
9. Strych ocieplony	16,73	(27,96)



Zobacz dostępne wersje oraz projekty dodatkowych instalacji do projektu na [www.archon.pl](http://www.archon.pl)